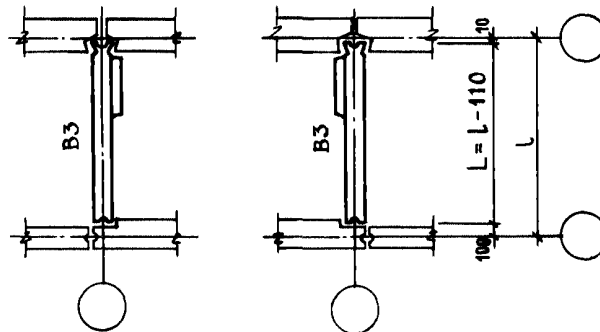


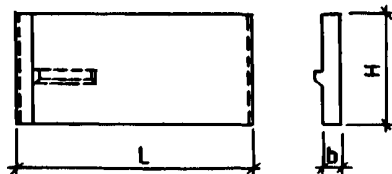
СССР	СТРОИТЕЛЬНЫЙ КАТАЛОГ ЧАСТЬ 3 ТИПОВАЯ ДОКУМЕНТАЦИЯ НА КОНСТРУКЦИИ, ИЗДЕЛИЯ И УЗЛЫ ЗДАНИЙ И СООРУЖЕНИЙ	СТРОИТЕЛЬНЫЕ КОНСТРУКЦИИ И ИЗДЕЛИЯ Серия I.131-3/82 Вып.2 УДК 691.022-413
	ЦИТП	ПАНЕЛИ ВНУТРЕННИХ ПОПЕРЕЧНЫХ СТЕН ИЗ ТЯЖЕЛОГО БЕТОНА ДЛЯ ЖИЛЫХ ЗДАНИЙ С ШАГОМ ПОПЕРЕЧНЫХ СТЕН 2,4 — 6,6 М И ВЫСОТОЙ ЭТАЖА 2,8 М
ДЕКАБРЬ 1983		МЛИН На 3-х листах На 5-и страницах Страница I



ТИАА ТЕХНИЧЕСКАЯ ХАРАКТЕРИСТИКА

Бетон тяжелый марки по прочности на сжатие - М150 и М250.
 Рабочая арматура - из стали класса А-III диаметрами 8 и 12 мм ГОСТ 5781-82
 и класса Вр-I диаметром 5 мм ГОСТ 6727-80.
 Распределительная арматура - из стали класса Вр-I диаметрами 4 и 5 мм ГОСТ 6727-80.
 Стеновые панели армированы сварными пространственными каркасами.
 Изготовление панелей предусматривается в горизонтальных формах.

Рис.1



НОМЕНКЛАТУРА ПАНЕЛЕЙ

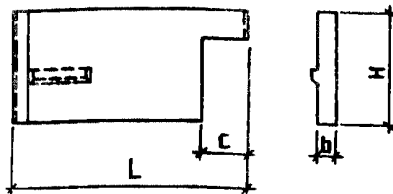
Рис.	Марка панели	Размеры, мм					Расход материалов				Масса панели, т
		L	H	b	c	d	Бетон		Сталь, кг		
							марка	объем, м ³	натуральн.	привед. к кл. А-I	
I	В3.6-53.26.16-II	5290	2610	160	-	-	М150	2,22	22,22	29,78	5,55
	В3.6-53.26.16-IIл										
	В3.6-54.26.16-II	5380	-	-	-	-	2,26	22,32	29,92	5,65	
	В3.6-54.26.16-IIл										

ПАНЕЛИ ВНУТРЕННИХ ПОПЕРЕЧНЫХ СТЕН ИЗ ТЯЖЕЛОГО БЕТОНА ДЛЯ ЖИЛЫХ ЗДАНИЙ С ШАГОМ ПОПЕРЕЧНЫХ СТЕН 2,4 - 6,6 М И ВЫСОТОЙ ЭТАЖА 2,8 М	СТРОИТЕЛЬНЫЕ КОНСТРУКЦИИ И ИЗДЕЛИЯ Серия 1.131-3/82 Вып.2	Лист I Страница 2
---	---	----------------------

Продолжение

Рис.	Марка панели	Размеры, мм					Расход материалов				Масса панели Т	
		L	H	b	c	d	Бетон		Сталь, кг			
							марка	объем, м ³	натуральн.	привед. к кл. А-I		
I	В3.6-59.26.16-II	5890						2,48	24,96	33,10	6,20	
	В3.6-59.26.16-IIл											
	В3.6-60.26.16-II	5980						2,51	25,06	33,25	6,28	
	В3.6-60.26.16-IIл											
	В3.6-65.26.16-II	6490						2,73	28,89	37,89	6,82	
	В3.6-65.26.16-IIл											
	В3.6-66.26.16-II	6580	2610	160	-	-			2,77	28,95	37,98	6,92
	В3.6-66.26.16-IIл											
	В3.II-59.26.16-II	5890						2,48	74,80	103,02	6,20	
	В3.II-59.26.16-IIл											
	В3.II-60.26.16-II	5980						2,51	74,90	103,17	6,28	
	В3.II-60.26.16-IIл											

Рис. 2



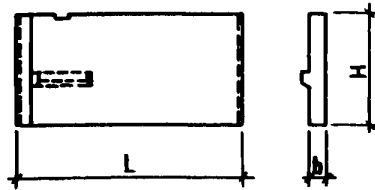
2	В3.6-53.26.16-12.1	5290						1,92	25,48	34,36	4,80
	В3.6-53.26.16-12.1л										
	В3.6-53.26.16-12.3	5290						1,79	31,30	42,72	4,48
	В3.6-53.26.16-12.3л										
	В3.6-59.26.16-12.1	5890						2,18	27,27	36,99	5,45
	В3.6-59.26.16-12.1л										
	В3.6-59.26.16-12.3	5890	2610	160				2,05	32,62	44,30	5,12
	В3.6-59.26.16-12.3л										
	В3.6-65.26.16-12.1	6490						2,43	32,15	41,47	6,08
	В3.6-65.26.16-12.1л										
	В3.6-65.26.16-12.3	6490						2,30	37,97	50,83	5,70
	В3.6-65.26.16-12.3л										
В3.II-59.26.16-12.1	5890						2,18	64,28	89,74	5,45	
В3.II-59.26.16-12.1л											

ПАНЕЛИ ВНУТРЕННИХ ПОПЕРЕЧНЫХ СТЕН ИЗ ТЯЖЕЛОГО БЕТОНА ДЛЯ ЖИЛЫХ ЗДАНИЙ С ВЫСОТОЙ ПОПЕРЕЧНЫХ СТЕН 2,4 – 6,6 М И ВЫСОТОЙ ЭТАЖА 2,8 М	СТРОИТЕЛЬНЫЕ КОНСТРУКЦИИ И ИЗДЕЛИЯ Серия 1.131-3/82 Вып.2	Лист 2 Страница 3
---	---	----------------------

Продолжение

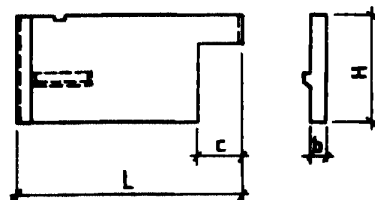
Рис.	Марка панели	Размеры, мм					Расход материалов				Масса панели, т
		L	H	b	c	d	Бетон		Сталь, кг		
							марка	объем, м ³	натуральн.	привед. к кл. А-I	
2	ВЗ.11-59.26.16-12.3 ВЗ.11-59.26.16-12.3л	5890	2610	160	1290	-	M250	2,05	76,81	107,81	5,12

Рис. 3



3	ВЗ.6-59.26.16-13	5890						2,48	25,48	33,67	6,20	
	ВЗ.6-59.26.16-13л											
	ВЗ.6-60.26.16-13	5980						2,51	25,58	33,82	6,28	
	ВЗ.6-60.26.16-13л											
	ВЗ.11-59.26.16-13	5890	2610	160	-	-			2,48	75,32	105,24	6,20
	ВЗ.11-59.26.16-13л											
	ВЗ.11-60.26.16-13	5980							2,51	75,42	105,39	6,28
	ВЗ.11-60.26.16-13л											

Рис. 4



4	ВЗ.6-59.26.16-14.1	5890	2610	160				2,18	28,55	38,32	5,45	
	ВЗ.6-59.26.16-14.1л											
	ВЗ.6-59.26.16-14.3	5890	2610	160	1290				2,05	33,14	44,87	5,12
	ВЗ.6-59.26.16-14.3л											
	ВЗ.11-59.26.16-14.1	5890							2,18	71,07	99,36	5,45
	ВЗ.11-59.26.16-14.1л											
	ВЗ.11-59.26.16-14.3	5890			1290				2,05	71,06	99,31	5,12
	ВЗ.11-59.26.16-14.3л											

ПАНЕЛИ ВНУТРЕННИХ ПОПЕРЕЧНЫХ СТЕН ИЗ ТЯЖЕЛОГО БЕТОНА ДЛЯ ЖИЛЫХ ЗДАНИЙ С ШАГОМ ПОПЕРЕЧНЫХ СТЕН 2,4 - 6,6 М И ВЫСОТОЙ ЭТАЖА 2,8 М	СТРОИТЕЛЬНЫЕ КОНСТРУКЦИИ И ИЗДЕЛИЯ Серия I.I3I-3/82 Вып.2	Лист 2 Страница 4
Продолжение		

Рис. 5

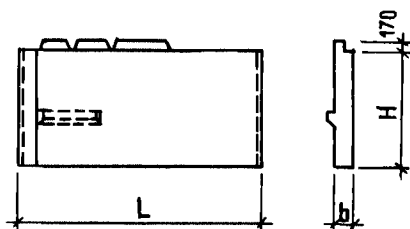


Рис.	Марка панели	Размеры, мм					Расход материалов				Масса панели, т
		L	H	b	c	d	Бетон		Сталь, кг		
							марка	объем, м ³	натуральн.	привед. к кл. А-I	
5	V3.6-59.28.I6-II	5890	2610	160	-	-	M150	2,53	30,45	39,99	6,33
	V3.6-59.28.I6-IIл										
	V3.6-60.28.I6-II	5980	2,56	30,55	40,13	6,40					
	V3.6-60.28.I6-IIл										

С2ВА УКАЗАНИЯ ПО ПРИМЕНЕНИЮ

Стеновые панели предназначены для 5- и 9-этажных зданий, запроектированных с размерами планировочной сетки кратными 600 мм.

С2БЕ ИНЖЕНЕРНО-ГЕОЛОГИЧЕСКИЕ УСЛОВИЯ - обычные.

ДОПОЛНИТЕЛЬНЫЕ ДАННЫЕ

Расшифровка марки изделия: V3.6-54.26.I6-IIл

- V - внутренняя стеновая панель;
- 3 - группа изделия;
- 6 - несущая способность панели, 60 тс/м (условно);
- 54 - длина, в дм (округленно);
- 26 - высота, в дм (округленно);
- I6 - толщина, в см;
- IIл - конкретный вид изделия.

С вводом в действие настоящей серии исключается из числа действующих серия I.I3I-3 выпуски 0-I, I-I, I-2, I-3, I-4, I-6, I-6 и 2-I.

<p>ПАНЕЛИ ВНУТРЕННИХ ПОПЕРЕЧНЫХ СТЕН ИЗ ТЯЖЕЛОГО БЕТОНА ДЛЯ ЖИЛЫХ ЗДАНИЙ С ШАГОМ ПОПЕРЕЧНЫХ СТЕН 2,4 — 6,6 М И ВЫСОТОЙ ЭТАЖА 2,8 М</p>	<p>СТРОИТЕЛЬНЫЕ КОНСТРУКЦИИ И ИЗДЕЛИЯ Серия ГИЗ-3/82 Вып.2</p>	<p>Лист 3 Страница 5</p>
--	--	---

В7КА СОСТАВ ПРОЕКТНОЙ ДОКУМЕНТАЦИИ

Выпуск 2. Панели лестничных клеток, изготавливаемые в горизонтальных формах. Рабочие чертежи.

Объем проектных материалов, приведенных к формату А4, — 140 форматок.

В. Герман
 В. Герман

В7ВА АВТОР ПРОЕКТА ЦНИИЭП жилища, 127434, Москва, И-434, Дмитровское шоссе, 9, корп. "Б"

В7НА УТВЕРЖДЕНИЕ Утверждены и введены в действие Госгражданстроем с 15.10.1983г.
 Приказ №269 от 12.09.1983г.

Гл. инж. з-р
 проф. с.с

В7КА ПОСТАВЩИК ЦИП, 125878, ГСП, МОСКВА А-445, ул. Смольная, 22

Изм. № 19097

Кат. л. № 048854

Руководитель отдела
 проектных работ
А. И. Крышпа
 А. И. Крышпа