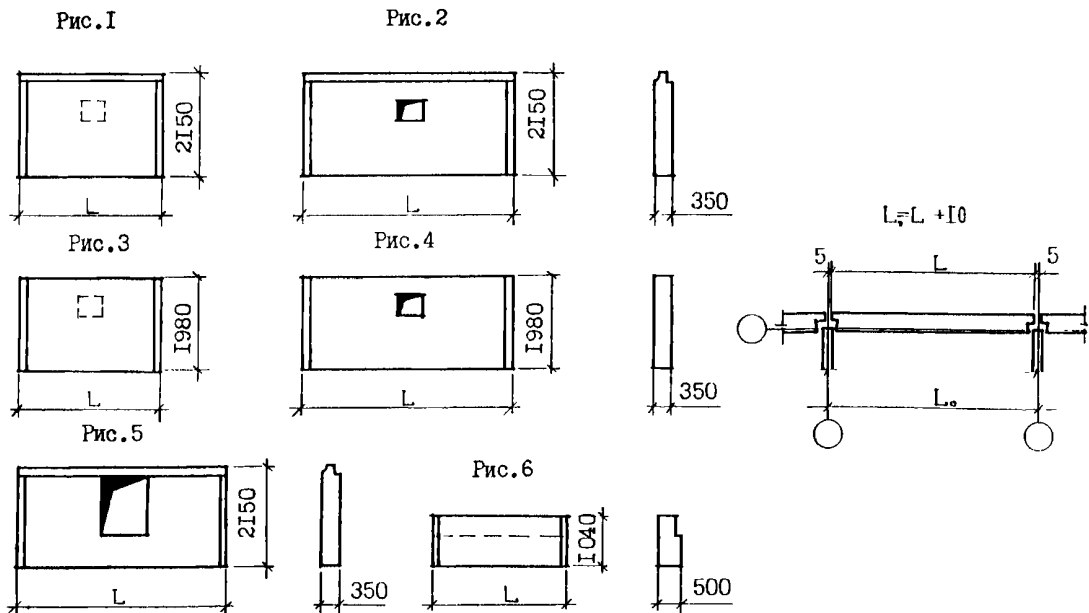


СССР	СТРОИТЕЛЬНЫЙ КАТАЛОГ ЧАСТЬ 3 ТИПОВАЯ ДОКУМЕНТАЦИЯ НА КОНСТРУКЦИИ, ИЗДЕЛИЯ И УЗЛЫ ЗДАНИЙ И СООРУЖЕНИЙ	СТРОИТЕЛЬНЫЕ КОНСТРУКЦИИ И ИЗДЕЛИЯ СЕРИЯ I.100.I-7 ВЫП. I-I
ЦИТП	ИНДУСТРИАЛЬНЫЕ ИЗДЕЛИЯ КРУПНОПАНЕЛЬНЫХ 5-, 9-ЭТАЖНЫХ ЗДАНИЙ С ВЫСОТОЙ ЭТАЖА 2,8 м И СО СТРОИТЕЛЬНЫМ МОДУЛЕМ 15 м НА ОСНОВЕ ЖИЛЫХ ДОМОВ СЕРИИ 97	УДК 69I.328.022-4I3
ФЕВРАЛЬ 1991		На 2 листах На 3 страницах Страница 1

D1AA ТЕХНИЧЕСКАЯ ХАРАКТЕРИСТИКА

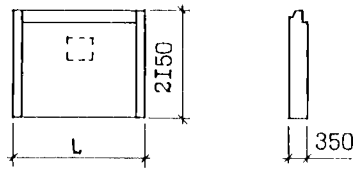
Панели цоколя выполняются из керамзитобетона класса прочности на сжатие В12,5. Армирование - пространственными арматурными каркасами, состоящими из плоских сеток и каркасов. Арматура из стали класса А-III диаметром 6 мм по ГОСТ 578I-82* и стали класса Вр-I диаметром 4 мм по ГОСТ 6727-80*.



НОМЕНКЛАТУРА ИЗДЕЛИЙ

Рис.	Марка изделия	L, мм	Расход материалов				Масса изделия, т
			Объем керамзитобетона, м ³	Объем фактурного слоя, м ³	Сталь, кг		
					натуральная	приведенная к кл. А-I	
1	ИИЦ 30.22.35-150Л	2990	1,98	0,13	15,61	20,65	3,63
2	ИИЦ 45.22.35-150Л	4490	2,99	0,19	24,10	32,20	5,47
3	ИИЦ 30.20.35-150Л	2990	1,89	0,12	13,96	18,21	3,46
4	ИИЦ 45.20.35-150Л	4490	2,82	0,18	21,64	28,58	5,16
5	ИИЦ 45.22.35-150Л-I	4490	2,59	0,17	25,50	34,57	4,80
6	ИИЦ 30.10.50-150Л	2990	1,25	-	10,40	14,53	2,13

Рис. 7



$$L_0 = L + 5 + 290$$

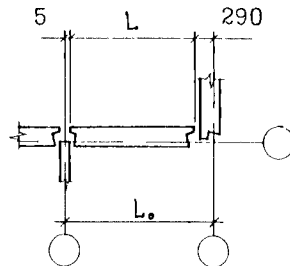
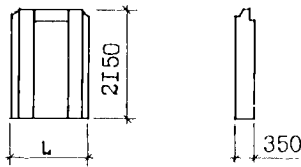


Рис. 8



$$L_0 = L + 290 - 270$$

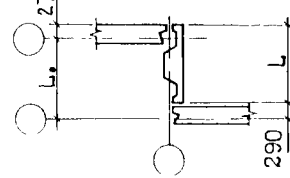
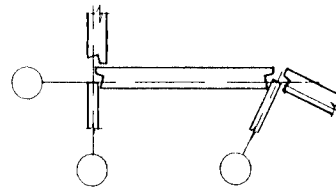
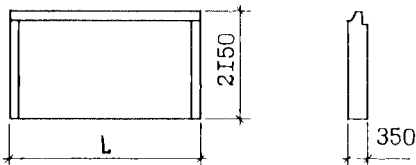
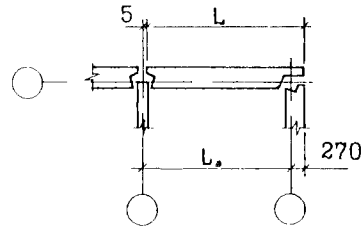
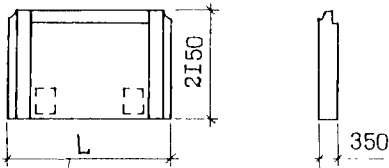


Рис. 9



$$L_0 = L + 5 - 270$$

Рис. 10



Продолжение

Рис.	Марка изделия	L, мм	Расход материалов				Масса изделия, т
			Объем керамзитобетона, м ³	Объем фактурного слоя, м ³	Сталь, кг		
					натуральная	приведенная к кл. А-1	
7	ИИЦ 27.22.35-150Л	2710	1,79	0,12	15,08	19,88	3,29
8	ИИЦ 15.22.35-150Л	1480	0,87	0,08	13,09	17,65	1,65
9	ИИЦ 38.22.35-150Л	3780	2,52	0,16	19,56	26,00	4,61
10	ИИЦ 33.22.35-150Л	3265	1,99	0,16	22,11	29,78	3,71
	ИИЦ 48.22.35-150Л	4765	3,03	0,22	30,16	40,70	5,60

С2ВА УКАЗАНИЯ ПО ПРИМЕНЕНИЮ

Стеновые панели предназначены для применения в строительстве 5 и 9 этажных крупнопанельных жилых домов серии 97.

Предел огнестойкости конструкций соответствует требованиям к зданиям второй степени огнестойкости.

Изготовление панелей предусмотрено в кассетах.

- J30B НОРМАТИВНОЕ ЗНАЧЕНИЕ ВЕТРОВОГО ДАВЛЕНИЯ - $0,38 \text{ кПа}$
38 кгс/м²
- J3NB НОРМАТИВНОЕ ЗНАЧЕНИЕ ВЕСА СНЕГОВОГО ПОКРОВА - $1,5 \text{ кПа}$
150 кгс/м²
- N1BD РАСЧЕТНАЯ ТЕМПЕРАТУРА НАРУЖНОГО ВОЗДУХА - до минус 40°C
- G2DD КЛИМАТИЧЕСКИЙ ПОДРАЙОН СССР - IV
- G2EE ИНЖЕНЕРНО-ГЕОЛОГИЧЕСКИЕ УСЛОВИЯ - обычные
- G2BQ СТЕПЕНЬ АГРЕССИВНОСТИ СРЕДЫ - неагрессивная

Д О П О Л Н И Т Е Л Ь Н Ы Е Д А Н Н Ы Е

Расшифровка марки изделия ИЦ 45.27.35-150Л-I :

ИЦ - панель цельная однослойная для цокольного этажа,

45.22.35 - габаритные размеры (длина и высота в дециметрах, толщина в сантиметрах с округлением),

150Л - легкий бетон марки по прочности на сжатие М150,

I - конструктивные особенности панели.

В7ЕА С О С Т А В П Р О Е К Т Н О Й Д О К У М Е Н Т А Ц И И

Выпуск I-I - Панели наружных цокольных стен однослойные легкобетонные для однослойных наружных стен толщиной 400 мм. Рабочие чертежи

Объем проектных материалов, приведенных к формату А4, - 102 форматки

- В7ВА АВТОР ПРОЕКТА СибЗНИИЭП, 630078, Новосибирск, 78, Пермитина, 24
- В7НА УТВЕРЖДЕНИЕ Утверждены Госкомархитектуры, приказ от 23.03.90г. № 46, введены в действие с 15.09.90г., приказ СибЗНИИЭП от 7.09.90 № II6-оп. Срок действия - 1995 г.
- В7КА ПОСТАВЩИК СибЗНИИЭП, 630078, Новосибирск, 78, Пермитина, 24

Инв. №

Катал.л. № 065444