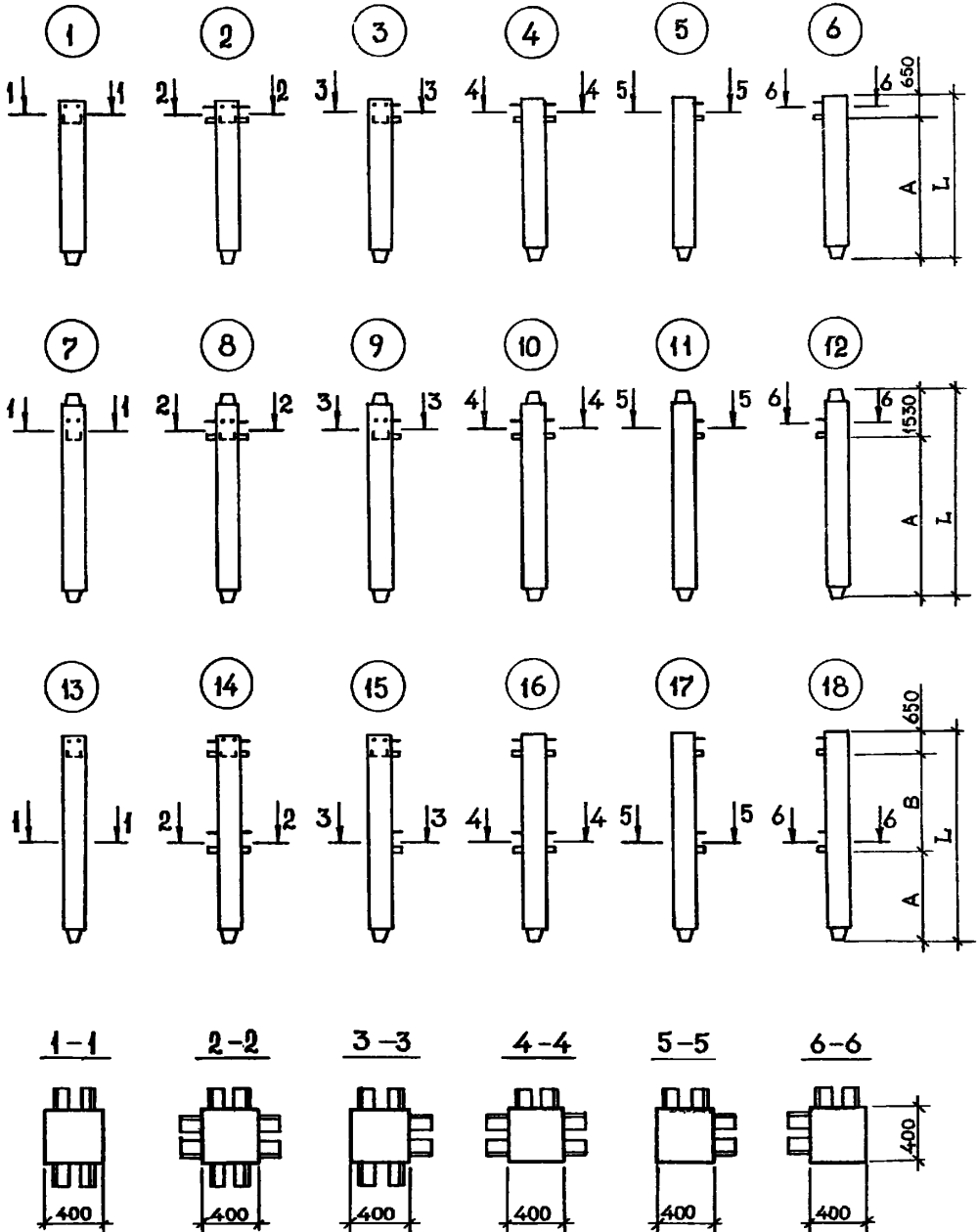
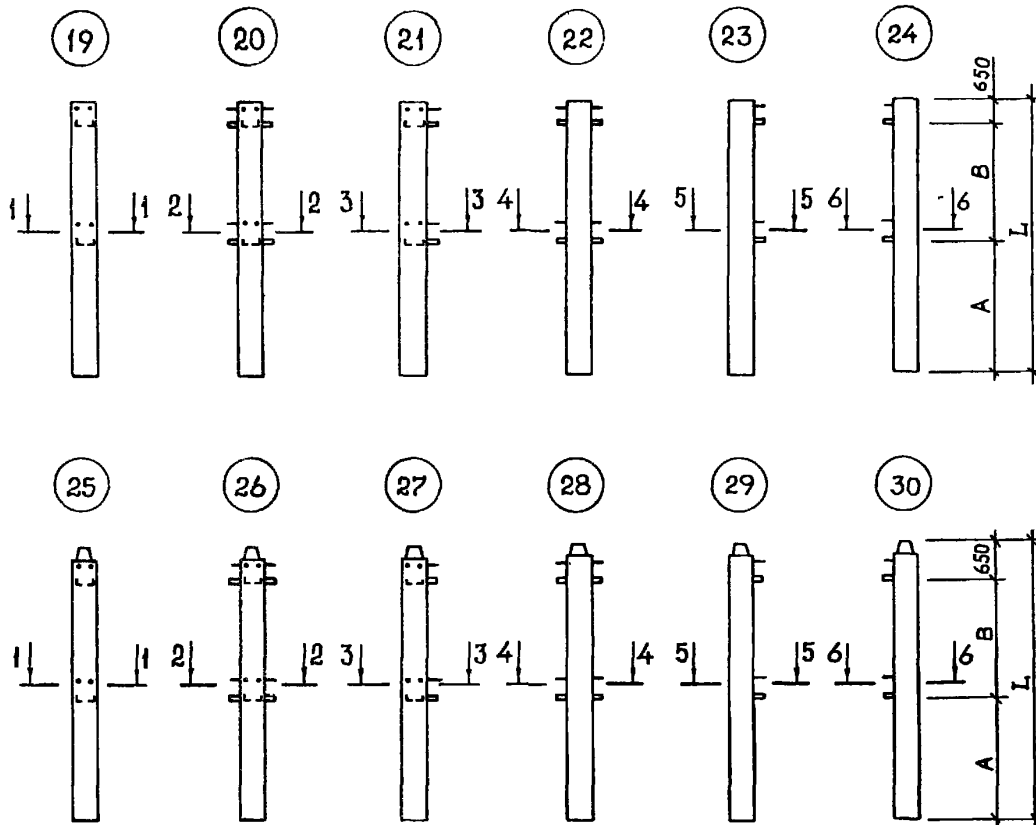


<p>СССР</p>	<p>СТРОИТЕЛЬНЫЙ КАТАЛОГ ЧАСТЬ 3 ТИПОВАЯ ДОКУМЕНТАЦИЯ НА КОНСТРУКЦИИ, ИЗДЕЛИЯ И УЗЛЫ ЗДАНИЙ И СООРУЖЕНИЙ</p>	<p>СТРОИТЕЛЬНЫЕ КОНСТРУКЦИИ И ИЗДЕЛИЯ Серия I. 020. I-2с/89 Выпуск 2-9</p>
<p>ЦИТП</p>	<p>КОНСТРУКЦИИ КАРКАСА МЕЖЭТАЖНОГО ПРИМЕНЕНИЯ МНОГОЭТАЖНЫХ ОБЩЕСТВЕННЫХ ЗДАНИЙ, ПРОИЗВОДСТВЕННЫХ И ВСПОМОГАТЕЛЬНЫХ ЗДАНИЙ ПРОМЫШЛЕННЫХ ПРЕДПРИЯТИЙ ДЛЯ СТРОИТЕЛЬСТВА В РАЙОНАХ СЕЙСМИЧНОСТИ 7, 8 и 9 БАЛЛОВ И В НЕСЕЙСМИЧЕСКИХ РАЙОНАХ С ИЗГОТОВЛЕНИЕМ ИЗДЕЛИЙ КАРКАСА В ЕДИННЫХ СПЕЦИАЛЬНЫХ ФОРМАХ</p>	<p>УДК 624.016.5</p>
<p>ОКтябрь 1990</p>		<p>На 10 листах На 19 страницах Страница I</p>





ДИАА ТЕХНИЧЕСКАЯ ХАРАКТЕРИСТИКА

Бетон тяжелый классов В25, В30, В35, В40, В45.

Продольная арматура - из стали класса А-III диаметром 20-40 мм.

Поперечная - из стали класса А-I

Колонны армированы пространственными каркасами, собираемыми из стержней продольной арматуры, замкнутых хомутов, сеток косвенного армирования, отдельных стержней и закладных изделий.

КОНСТРУКЦИИ КАРКАСА МЕЖЭТАЖНОГО ПРИМЕНЕНИЯ МНОГОЭТАЖНЫХ ОБЩЕСТВЕННЫХ ЗДАНИЙ, ПРОИЗВОДСТВЕННЫХ И ВСПОМОГАТЕЛЬНЫХ ЗДАНИЙ ПРОМЫШЛЕННЫХ ПРЕДПРИЯТИЙ ДЛЯ СТРОИТЕЛЬСТВА В РАЙОНАХ СЕЙСМИЧНОСТИ 7, 8 И 9 БАЛЛОВ И В НЕСЕЙСМИЧЕСКИХ РАЙОНАХ С ИЗГОТОВЛЕНИЕМ ИЗДЕЛИЙ КАРКАСА В ЕДИННЫХ СПЕЦИАЛЬНЫХ ФОРМАХ

СТРОИТЕЛЬНЫЕ
КОНСТРУКЦИИ И
ИЗДЕЛИЯ
Серия I.020.I-2с/89
Выпуск 2-9

Лист 2
Страница 3

НОМЕНКЛАТУРА КОЛОНН

Этаж	Марка изделия	Размеры, мм			Класс бетона	Расход материалов			Масса изделия, кг												
		L	A	B		Бетон, м ³	Сталь, кг														
							натуральная	приведенная к кл. А-I													
I	IKB 54.45-I-C	4520	3870	-	0,72		107,4	138,0	1807												
	IKB 54.45-2-C						132,6	173,5													
	IKB 54.45-4-C						150,2	198,7													
	IKB 54.45-5-C						176,6	236,6													
	IKB 54.45-II-C						291,5	401,1													
2	2KB 54.45-I-C						4520	3870		-	0,72		127,4	160,1	1807						
	2KB 54.45-2-C												152,6	195,6							
	2KB 54.45-4-C												170,2	220,9							
	2KB 54.45-5-C												196,6	258,8							
	2KB 54.45-II-C												313,6	426,2							
3	3KB 54.45-I-C												4520	3870		-	0,72		121,1	154,3	1807
	3KB 54.45-2-C																		146,3	189,9	
	3KB 54.45-4-C																		163,9	215,0	
	3KB 54.45-5-C																		190,8	252,9	
	3KB 54.45-II-C																		306,6	419,7	
4	4KB 54.45-I-C	4520	3870	-	0,72				123,1										156,3	1807	
	4KB 54.45-2-C								148,3										191,9		
	4KB 54.45-4-C								165,9										217,0		
	4KB 54.45-5-C								192,3										254,9		
	4KB 54.45-II-C								308,6										421,7		
5	5KB 54.45-I-C						4520	3870	-	0,72		116,8			150,4				1807		
	5KB 54.45-2-C											141,9			186,0						
	5KB 54.45-4-C											159,6			211,2						
	5KB 54.45-5-C											185,9			249,1						
	5KB 54.45-II-C											301,6			415,1						
6	5KB 54.45-I-CH											4520	3870	-	0,72		116,8	150,4			1807
	5KB 54.45-2-CH																141,9	186,0			
	5KB 54.45-4-CH																159,6	211,2			
	5KB 54.45-5-CH																185,9	249,1			
	5KB 54.45-II-CH																301,6	415,1			
I	IKB 60.51-I-C	5120	4470	-	0,81												115,1	148,2		2047	
	IKB 60.51-2-C																143,1	188,5			
	IKB 60.51-4-C																163,1	207,4			
	IKB 60.51-5-C																194,7	262,4			
	IKB 60.51-II-C																326,7	437,9			
2	2KB 60.51-I-C						5120	4470	-	0,81							135,3	170,4	2047		
	2KB 60.51-2-C																163,5	210,7			
	2KB 60.51-4-C																183,5	219,7			
	2KB 60.51-5-C																215,5	284,6			
	2KB 60.51-II-C																345,7	471,2			
3	3KB 60.51-I-C											5120	4470	-	0,81		425,3	581,8			2047
	3KB 60.51-2-C																128,8	164,4			
	3KB 60.51-2-C																157,2	204,7			

КОНСТРУКЦИИ КАРКАСА МЕЖЭТАЖНОГО ПРИМЕНЕНИЯ МНОГОЭТАЖНЫХ ОБЩЕСТВЕННЫХ ЗДАНИЙ, ПРОИЗВОДСТВЕННЫХ И ВСПОМОГАТЕЛЬНЫХ ЗДАНИЙ ПРОМЫШЛЕННЫХ ПРЕДПРИЯТИЙ ДЛЯ СТРОИТЕЛЬСТВА В РАЙОНАХ СЕЙСМИЧНОСТИ 7, 8 и 9 БАЛЛОВ И В НЕСЕЙСМИЧЕСКИХ РАЙОНАХ С ИЗГОТОВЛЕНИЕМ ИЗДЕЛИЙ КАРКАСА В ЕДИННЫХ СПЛАУБОЧНЫХ ФОРМАХ

СТРОИТЕЛЬНЫЕ
КОНСТРУКЦИИ И
ИЗДЕЛИЯ
Серия 1.020.1-2с/89
Выпуск 2-9

Лист 2
Страница 4

Продолжение

Этаж	Марка изделия	Размеры, мм			Класс бетона	Расход материалов		Масса изделия, кг	
		L	A	B		Бетон, м ³	Сталь, кг		
							натуральная		приведенная к кл. А-I
3	ЗКВ 60.5I-4-C	5I20	4470	-	B30	0,8I	177,2	233,3	2047
	ЗКВ 60.5I-5-C				B25		207,2	276,3	
	ЗКВ 60.5I-II-C				B35		338,6	464,6	
4	4КВ 60.5I-I-C				B25		130,8	166,4	
	4КВ 60.5I-2-C				B25		159,2	206,7	
	4КВ 60.5I-4-C				B30		179,2	235,3	
	4КВ 60.5I-5-C				B25		209,2	278,3	
	4КВ 60.5I-II-C				B35		340,6	466,6	
	4КВ 60.5I-I3-C				B35		424,9	583,3	
5	5КВ 60.5I-I-C				B25		124,4	160,6	
	5КВ 60.5I-2-C	B30	152,8	200,9					
	5КВ 60.5I-4-C	B25	172,8	229,5					
	5КВ 60.5I-5-C	B25	202,8	272,5					
	5КВ 60.5I-II-C	B35	333,6	460,0					
6	5КВ 60.5I-I3-C	B35	417,7	576,0					
	5КВ 60.5I-I-CH	B25	124,4	160,6					
	5КВ 60.5I-2-CH	B30	152,8	200,9					
	5КВ 60.5I-4-CH	B25	172,8	229,5					
	5КВ 60.5I-5-CH	B25	202,8	272,5					
7	5КВ 60.5I-II-CH	B35	333,6	460,0					
	5КВ 60.5I-I3-CH	B35	417,7	576,0					
	IKC 54.54-I-C	5400	3870	-	B25	0,86	131,9	171,2	2159
	IKC 54.54-3-C				B30		161,9	214,0	
	IKC 54.54-4-C				B30		183,2	244,4	
	IKC 54.54-6-C				B30		214,8	290,0	
	IKC 54.54-7-C				B30		266,6	359,9	
	IKC 54.54-9-C				B30		306,9	417,8	
IKC 54.54-10-C	B40				306,9		417,8		
IKC 54.54-13-C	B35				456,3		631,7		
8	2KC 54.54-I-C				B25		155,9	199,1	
	2KC 54.54-3-C				B25		185,9	241,9	
	2KC 54.54-4-C	B30	207,1	272,3					
	2KC 54.54-6-C	B30	238,7	317,9					
	2KC 54.54-7-C	B30	292,9	391,2					
	2KC 54.54-9-C	B30	333,3	449,1					
	2KC 54.54-10-C	B40	333,3	449,1					
	2KC 54.54-13-C	B35	483,9	663,1					
9	3KC 54.54-I-C	B25	148,9	192,5					
	3KC 54.54-3-C	B25	178,9	235,3					
	3KC 54.54-4-C	B30	200,1	265,7					
	3KC 54.54-6-C	B30	231,7	311,3					
	3KC 54.54-7-C	B30	285,7	383,8					
	3KC 54.54-9-C	B30	326,1	441,7					
	3KC 54.54-10-C	B40	326,1	441,7					
	3KC 54.54-12-C	B45	384,3	528,6					
10	4KC 54.54-I-C	B35	469,6	646,6					
	4KC 54.54-I-C	B25	150,9	194,5					

КОНСТРУКЦИИ КАРКАСА МЕЖЭТАЖНОГО ПРИМЕНЕНИЯ МНОГОЭТАЖНЫХ ОБЩЕСТВЕННЫХ ЗДАНИЙ, ПРОИЗВОДСТВЕННЫХ И ВСПОМОГАТЕЛЬНЫХ ЗДАНИЙ ПРОМЫШЛЕННЫХ ПРЕДПРИЯТИЙ ДЛЯ СТРОИТЕЛЬСТВА В РАЙОНАХ СЕЙСМИЧНОСТИ 7, 8 и 9 БАЛЛОВ И В НЕСЕЙСМИЧЕСКИХ РАЙОНАХ С ИЗГОТОВЛЕНИЕМ ИЗДЕЛИЙ КАРКАСА В ЕДИННЫХ СПЕЦИАЛЬНЫХ ФОРМАХ

СТРОИТЕЛЬНЫЕ
КОНСТРУКЦИИ И
ИЗДЕЛИЯ
Серия I.020.I-2с/89
Выпуск 2-9

Лист 3
Страница 5

Продолжение

Этаж	Марка изделия	Размеры, мм			Класс бетона	Расход материалов		Масса изделия, кг						
		L	A	B		Бетон м ³	Сталь, кг							
							натуральная		приведенная к кл. А-I					
10	4КС 54.54-3-С	5400	3870	-	В30	0,86	180,9	237,3	2159					
	4КС 54.54-4-С						202,2	267,7						
	4КС 54.54-6-С						233,7	313,3						
	4КС 54.54-7-С						287,7	385,9						
	4КС 54.54-9-С						328,1	443,8						
	4КС 54.54-10-С						328,1	443,8						
4КС 54.54-12-С	382,3				525,0									
11	5КС 54.54-1-С				5400		3870	-		В25	0,86	143,8	188,0	2159
	5КС 54.54-3-С											173,8	230,8	
	5КС 54.54-4-С											195,0	261,1	
	5КС 54.54-6-С											226,6	306,7	
	5КС 54.54-7-С											280,4	378,5	
	5КС 54.54-8-С											280,4	378,5	
	5КС 54.54-9-С											320,8	436,5	
	5КС 54.54-11-С											377,5	521,2	
12	5КС 54.54-1-Сн				5400		3870	-		В25	0,86	143,8	188,0	2159
	5КС 54.54-3-Сн											173,8	230,8	
	5КС 54.54-4-Сн											195,0	261,1	
	5КС 54.54-6-Сн	226,6	306,7											
	5КС 54.54-7-Сн	280,4	378,5											
	5КС 54.54-8-Сн	280,4	378,5											
	5КС 54.54-9-Сн	320,8	436,5											
	5КС 54.54-11-Сн	377,5	521,2											
7	1КС 60.60-1-С	6000	4470	-	В25	0,96	139,6	181,3	2399					
	1КС 60.60-3-С						172,8	228,9						
	1КС 60.60-4-С						196,4	262,7						
	1КС 60.60-6-С						231,6	313,3						
	1КС 60.60-7-С						288,4	390,0						
	1КС 60.60-9-С						333,2	454,4						
	1КС 60.60-10-С						333,2	454,4						
	1КС 60.60-13-С						498,0	689,3						
8	2КС 60.60-1-С				6000		4470	-		В25	0,96	163,6	209,2	2399
	2КС 60.60-3-С											196,7	256,8	
	2КС 60.60-4-С											220,4	290,5	
	2КС 60.60-6-С											255,6	341,1	
	2КС 60.60-7-С											314,8	421,3	
	2КС 60.60-9-С											359,6	485,6	
	2КС 60.60-10-С											359,6	485,6	
	2КС 60.60-13-С											523,6	720,5	
9	3КС 60.60-1-С	6000	4470	-	В25	0,96	156,5	202,6	2399					
	3КС 60.60-3-С						189,7	250,2						
	3КС 60.60-4-С						213,3	284,0						
	3КС 60.60-6-С						248,5	334,6						
	3КС 60.60-7-С						307,5	414,0						
	3КС 60.60-9-С						352,3	478,4						
3КС 60.60-10-С	352,3	478,4												

КОНСТРУКЦИИ КАРКАСА МЕЖПОДОВОГО ПРИМЕНЕНИЯ МНОГОЭТАЖНЫХ ОБЩЕСТВЕННЫХ ЗДАНИЙ, ПРОИЗВОДСТВЕННЫХ И ВСПОМОГАТЕЛЬНЫХ ЗДАНИЙ ПРОМЫШЛЕННЫХ ПРЕДПРИЯТИЙ ДЛЯ СТРОИТЕЛЬСТВА В РАЙОНАХ СЕЙСМИЧНОСТЬЮ 7, 8 и 9 БАЛЛОВ И В НЕСЕЙСМИЧЕСКИХ РАЙОНАХ С ИЗГОТОВЛЕНИЕМ ИЗДЕЛИЙ КАРКАСА В ЕДИННЫХ СПЕЦИАЛЬНЫХ ФОРМАХ

СТРОИТЕЛЬНЫЕ
КОНСТРУКЦИИ И
ИЗДЕЛИЯ
Серия 1.020.1-2с/89
Выпуск 2-9

Лист 3
Страница 6

Продолжение

Этаж	Марка изделия	Размеры, мм			Класс бетона	Расход материалов			Масса изделия, кг
		I	A	B		Бетон, м ³	Сталь, кг		
							натуральная	приведенная к кл.А-I	
9	ЗКС 60.60-12-С	6000	4470	-	B45	0,96	416,4	574,9	2399
	ЗКС 60.60-13-С				B35		510,6	704,2	
10	4КС 60.60-1-С				B25		158,5	204,8	
	4КС 60.60-3-С				B30		191,7	252,2	
	4КС 60.60-4-С						215,3	286,0	
	4КС 60.60-6-С						250,5	336,6	
	4КС 60.60-7-С						309,5	415,9	
	4КС 60.60-9-С						354,3	480,3	
	4КС 60.60-10-С						354,3	480,3	
4КС 60.60-12-С	413,6						569,2		
11	5КС 60.60-1-С				B30		151,5	198,1	
	5КС 60.60-3-С						184,7	245,6	
	5КС 60.60-4-С						208,3	279,4	
	5КС 60.60-6-С						243,5	329,9	
	5КС 60.60-7-С						302,3	408,6	
	5КС 60.60-8-С	302,3	408,6						
	5КС 60.60-9-С	347,1	472,9						
12	5КС 60.60-11-С	B40	302,3	408,6					
	5КС 60.60-13-С	B30	347,1	472,9					
	13	5КС 60.60-1-Сн	B35	409,6	566,2				
		5КС 60.60-3-Сн	B30	502,8	695,0				
		5КС 60.60-4-Сн		151,5	198,1				
		5КС 60.60-6-Сн		184,7	245,6				
		5КС 60.60-7-Сн		208,3	279,4				
5КС 60.60-8-Сн		243,5		329,9					
5КС 60.60-9-Сн		302,3		408,6					
5КС 60.60-11-Сн	302,3	408,6							
14	5КС 60.60-13-Сн	B40	347,1	472,9					
	15	1КВ 60.III-1-С	B30	409,6	566,2				
		1КВ 60.III-3-С	B35	502,8	695,0				
		1КВ 60.III-4-С		236,9	303,5				
		1КВ 60.III-5-С		298,5	391,5				
		1КВ 60.III-7-С		342,1	453,2				
		1КВ 60.III-9-С		408,1	547,7				
1КВ 60.III-11-С		514,5		692,3					
1КВ 60.III-13-С	596,5	811,4							
16	2КВ 60.III-1-С	III20	4470	6000	B25	I,70	280,9	353,6	4447
	2КВ 60.III-3-С				B30		342,5	441,4	
	2КВ 60.III-4-С				B25		386,3	503,8	
	2КВ 60.III-5-С				B30		451,3	597,7	
	2КВ 60.III-7-С				B30		562,0	747,4	
	2КВ 60.III-9-С				B35		644,0	866,5	
	2КВ 60.III-11-С				B25		746,0	1019,8	
2КВ 60.III-13-С	B30	938,8	1286,2						
17	3КВ 60.III-1-С	III20	4470	6000	B25	I,70	267,5	341,1	4447
	3КВ 60.III-3-С				B30		329,2	429,1	
	3КВ 60.III-4-С				B25		372,7	491,6	
18	3КВ 60.III-5-С				B25		438,0	585,2	

КОНСТРУКЦИИ КАРКАСА МЕЖЖИЛОВОГО ПРИМЕНЕНИЯ МНОГОЭТАЖНЫХ ОБЩЕСТВЕННЫХ ЗДАНИЙ, ПРОИЗВОДСТВЕННЫХ И ВСПОМОГАТЕЛЬНЫХ ЗДАНИЙ ПРОМЫШЛЕННЫХ ПРЕДПРИЯТИЙ ДЛЯ СТРОИТЕЛЬСТВА В РАЙОНАХ СЕЙСМИЧНОСТЬЮ 7, 8 И 9 БАЛЛОВ И В НЕСЕЙСМИЧЕСКИХ РАЙОНАХ С ИЗГОТОВЛЕНИЕМ ИЗДЕЛИЙ КАРКАСА В ЕДИННЫХ СПЕЦИАЛЬНЫХ ФОРМАХ						СТРОИТЕЛЬНЫЕ КОНСТРУКЦИИ И ИЗДЕЛИЯ Серия I.020.I-2с/89 Выпуск 2-9		Лист 4 Страница 7	
Продолжение									
Этаж	Марка изделия	Размеры, мм			Класс бетона	Расход материалов			Масса изделия, кг
		Л	А	В		Бетон м ³	Сталь, кг		
							натуральная	приведенная к кл. А-I	
15	3КВ 60.III-7-С	III20	4470	6000	B30	I,70	547,6	733,5	4447
	3КВ 60.III-9-С				629,4		852,6		
	3КВ 60.III-II-С				737,3		1013,2		
	3КВ 60.III-I3-С				917,8		1262,3		
16	4КВ 60.III-I-С				B25		271,5	345,1	
	4КВ 60.III-3-С				B30		333,1	433,1	
	4КВ 60.III-4-С						376,7	495,6	
	4КВ 60.III-5-С				B25		441,9	589,2	
	4КВ 60.III-7-С				B30		551,6	737,5	
	4КВ 60.III-9-С						633,6	856,6	
17	4КВ 60.III-II-С						737,3	1011,4	
	4КВ 60.III-I3-С				B35		919,2	1262,5	
	5КВ 60.III-I-С	B25	258,2	332,8					
	5КВ 60.III-3-С	B30	319,8	420,7					
	5КВ 60.III-4-С		363,4	482,9					
	5КВ 60.III-5-С	B25	428,6	576,8					
18	5КВ 60.III-7-С	B30	537,3	723,5					
	5КВ 60.III-9-С		619,4	842,6					
	5КВ 60.III-II-С	B35	725,5	1000,8					
	5КВ 60.III-I-Сн	B25	258,2	332,8					
	5КВ 60.III-3-Сн	B30	319,8	420,7					
	5КВ 60.III-4-Сн		363,4	482,9					
19	5КВ 60.III-5-Сн	B25	428,6	576,8					
	5КВ 60.III-7-Сн	B30	537,4	723,5					
	5КВ 60.III-9-Сн		619,4	842,5					
	5КВ 60.III-II-Сн	B35	725,5	1000,8					
	1КБ 60.I27-I-С	B25	257,1	330,4					
	1КБ 60.I27-2-С		330,0	433,6					
20	1КБ 60.I27-4-С	B30	379,4	505,1					
	1КБ 60.I27-6-С		458,0	617,1					
	1КБ 60.I27-7-С	B40	580,0	783,3					
	1КБ 60.I27-10-С	B35	677,5	921,9					
	1КБ 60.I27-II-С		792,4	1095,3					
21	2КБ 60.I27-I-С	B25	301,6	380,4					
	2КБ 60.I27-2-С		373,8	483,6					
	2КБ 60.I27-4-С	B30	423,4	555,1					
	2КБ 60.I27-6-С		502,0	667,1					
	2КБ 60.I27-7-С	B40	627,3	838,5					
	2КБ 60.I27-10-С	B35	724,7	977,0					
22	2КБ 60.I27-II-С	B35	835,4	1144,4					
	2КБ 60.I27-I3-С		1054,2	1450,8					
	3КБ 60.I27-I-С	B25	288,2	367,8					
	3КБ 60.I27-2-С		361,4	471,3					
	3КБ 60.I27-4-С	B30	410,4	542,8					
	3КБ 60.I27-6-С		488,6	654,8					
23	3КБ 60.I27-7-С	B40	613,4	824,5					
	3КБ 60.I27-10-С	B35	710,4	963,1					
	3КБ 60.I27-II-С		826,6	1137,9					

Продолжение

Этаж	Марка изделия	Размеры, мм			Класс бетона	Расход материалов			Масса изделия, кг
		L	A	B		Бетон, м ³	Сталь, кг		
							натуральная	приведенная к кл. А-I	
22	4КБ 60.127-I-C	12720	6070	6000	В25	2,03	292,2	371,9	5087
	4КБ 60.127-2-C						364,4	475,3	
	4КБ 60.127-4-C						414,4	546,8	
	4КБ 60.127-6-C						492,6	658,8	
	4КБ 60.127-7-C						617,4	828,5	
	4КБ 60.127-10-C						714,4	967,1	
	4КБ 60.127-II-C						826,6	1136,1	
23	4КБ 60.127-I3-C						1035,3	1427,1	
	5КБ 60.127-I-C	12720	6070	6000	В25	2,03	278,9	359,6	5087
	5КБ 60.127-2-C						351,1	462,8	
	5КБ 60.127-4-C						400,7	534,4	
	5КБ 60.127-6-C						479,3	646,2	
	5КБ 60.127-7-C						603,7	814,4	
	5КБ 60.127-II-C						814,7	1125,5	
5КБ 60.127-I3-C	1020,4						1412,3		
24	5КБ 60.127-I-СН	12720	6070	6000	В25	2,03	278,9	359,6	5087
	5КБ 60.127-2-СН						351,1	462,8	
	5КБ 60.127-4-СН						400,7	534,4	
	5КБ 60.127-6-СН						479,3	646,2	
	5КБ 60.127-7-СН						603,7	814,4	
	5КБ 60.127-II-СН						814,7	1125,5	
	5КБ 60.127-I3-СН						1020,4	1412,3	
25	1КН 60.136-I-C	13600	6070	6000	В25	2,18	281,8	363,5	5439
	1КН 60.136-3-C						359,7	474,0	
	1КН 60.136-4-C						412,4	550,7	
	1КН 60.136-6-C						496,6	670,4	
	1КН 60.136-7-C						629,2	847,5	
	1КН 60.136-9-C						730,6	995,8	
	1КН 60.136-10-C						730,6	995,8	
1КН 60.136-I3-C	1101,2	1520,1							
26	2КН 60.136-I-C	13600	6070	6000	В25	2,18	329,6	419,3	5439
	2КН 60.136-3-C						407,6	529,9	
	2КН 60.136-4-C						460,2	606,5	
	2КН 60.136-6-C						544,4	726,2	
	2КН 60.136-7-C						681,9	910,0	
	2КН 60.136-9-C						783,3	1058,3	
	2КН 60.136-10-C						783,3	1058,3	
2КН 60.136-I3-C	1153,9	1582,4							
27	3КН 60.136-I-C	13600	6070	6000	В25	2,18	315,6	406,1	5439
	3КН 60.136-3-C						393,0	516,6	
	3КН 60.136-4-C						446,2	593,3	
	3КН 60.136-6-C						530,4	713,0	
	3КН 60.136-7-C						666,5	895,4	
	3КН 60.136-9-C						768,7	1043,7	
	3КН 60.136-10-C						768,7	1043,7	
3КН 60.136-I2-C	905,0	1247,1							
3КН 60.136-I3-C	1126,4	1549,8							

КОНСТРУКЦИИ КАРКАСА МЕЖЭТАЖНОГО ПРИМЕНЕНИЯ МНОГОЭТАЖНЫХ ОБЩЕСТВЕННЫХ ЗДАНИЙ ПРОИЗВОДСТВЕННЫХ И ВСПОМОГАТЕЛЬНЫХ ЗДАНИЙ ПРОМЫШЛЕННЫХ ПРЕДПРИЯТИЙ ДЛЯ СТРОИТЕЛЬСТВА В РАЙОНАХ СЕЙСМИЧНОСТИ 7, 8 и 9 БАЛЛОВ И В НЕСЕЙСМИЧЕСКИХ РАЙОНАХ С ИЗГОТОВЛЕНИЕМ ИЗДЕЛИЙ КАРКАСА В ЕДИНЫХ СПЕЦИАЛЬНЫХ ФОРМАХ

СТРОИТЕЛЬНЫЕ
КОНСТРУКЦИИ И
ИЗДЕЛИЯ
Серия 1.020.1-2с/89
Выпуск 2-9

Лист 5
Страница 9

Продолжение

Этаж	Марка изделия	Размеры, мм			Класс бетона	Расход материалов			Масса изделия, кг						
		L	A	B		Бетон, м ³	Сталь, кг								
							натуральная	приведенная к кл. А-1							
28	4КН 60.136-1-С	13600	6070	6000	2,18		319,8	410,3	5439						
	4КН 60.136-3-С						396,4	520,6							
	4КН 60.136-4-С						450,2	597,3							
	4КН 60.136-6-С						534,4	717,0							
	4КН 60.136-7-С						671,4	899,4							
	4КН 60.136-9-С						772,8	1047,7							
	4КН 60.136-10-С						772,8	1047,7							
4КН 60.136-12-С	901,1						1224,3								
29	5КН 60.136-1-С						13600	6070		6000	2,18		305,5	397,0	5439
	5КН 60.136-3-С												382,3	507,5	
	5КН 60.136-4-С												436,1	584,1	
	5КН 60.136-6-С												519,1	700,8	
	5КН 60.136-7-С												656,9	884,7	
	5КН 60.136-8-С												656,9	884,7	
	5КН 60.136-9-С	758,3	1032,9												
	5КН 60.136-11-С	891,4	1220,9												
5КН 60.136-13-С	1110,7	1531,3													
30	5КН 60.136-1-Сн	13600	6070	6000	2,18				305,5				397,0	5439	
	5КН 60.136-3-Сн								382,4				507,5		
	5КН 60.136-4-Сн								436,1				584,1		
	5КН 60.136-6-Сн								519,1				700,8		
	5КН 60.136-7-Сн								656,9				884,7		
	5КН 60.136-8-Сн						656,9	884,7							
	5КН 60.136-9-Сн						758,3	1032,9							
	5КН 60.136-11-Сн						891,4	1220,9							
5КН 60.136-13-Сн	1110,7						1531,3								
25	1КН 60.148-1-С						14800	7270	6000	2,37		297,1	383,8		5919
	1КН 60.148-3-С											381,5	503,8		
	1КН 60.148-4-С											438,9	587,2		
	1КН 60.148-6-С											529,9	717,1		
	1КН 60.148-7-С											670,5	907,6		
	1КН 60.148-9-С	783,9	1068,9												
	1КН 60.148-10-С	783,9	1068,9												
1КН 60.148-13-С	1178,5	1630,0													
26	2КН 60.148-1-С	14800	7270	6000	2,37							344,9	438,6	5919	
	2КН 60.148-3-С											428,7	559,6		
	2КН 60.148-4-С											486,7	642,0		
	2КН 60.148-6-С											577,7	772,8		
	2КН 60.148-7-С											723,2	970,2		
	2КН 60.148-9-С											836,6	1131,5		
	2КН 60.148-10-С						836,6	1131,5							
2КН 60.148-13-С	1231,2						1697,7								
27	3КН 60.148-1-С						14800	7270	6000	2,37		330,9	426,4		5919
	3КН 60.148-3-С											414,7	546,4		
	3КН 60.148-4-С											472,7	629,8		
	3КН 60.148-6-С											564,1	759,7		
	3КН 60.148-7-С											708,7	955,5		
3КН 60.148-9-С	822,1											1116,8			

КОНСТРУКЦИИ КАРКАСА МЕЖЭТАЖНОГО ПРИМЕНЕНИЯ МНОГОЭТАЖНЫХ ОБЩЕСТВЕННЫХ ЗДАНИЙ, ПРОИЗВОДСТВЕННЫХ И ВСПОМОГАТЕЛЬНЫХ ЗДАНИЙ ПРОМЫШЛЕННЫХ ПРЕДПРИЯТИЙ ДЛЯ СТРОИТЕЛЬСТВА В РАЙОНАХ СЕЙСМИЧНОСТИ 7, 8 и 9 БАЛЛОВ И В НЕСЕЙСМИЧЕСКИХ РАЙОНАХ С ИЗГОТОВЛЕНИЕМ ИЗДЕЛИЙ КАРКАСА В ЕДИННЫХ СПЕЦИАЛЬНЫХ ФОРМАХ

СТРОИТЕЛЬНЫЕ
КОНСТРУКЦИИ И
ИЗДЕЛИЯ
Серия 1.020.1-2с/89
Выпуск 2-9

Лист 5
Страница 10

Продолжение

Формы	Марка изделия	Размеры, мм			Класс бетона	Расход материалов			Масса изделия, кг
		L	A	B		Бетон м ³	Сталь, кг		
							натуральная	приведенная к кл. А-I	
27	3КН 60.148-10-С	14800	7270	6000	B40	2,37	822,1	1116,8	5919
	3КН 60.148-12-С				B45		968,3	1337,0	
	3КН 60.148-13-С				B35		1203,6	1664,5	
28	4КН 60.148-1-С				B30		334,8	430,4	
	4КН 60.148-3-С						419,6	550,4	
	4КН 60.148-4-С						476,7	633,8	
	4КН 60.148-6-С						567,7	763,6	
	4КН 60.148-7-С						712,7	959,5	
	4КН 60.148-9-С						826,1	1120,7	
	4КН 60.148-10-С						826,1	1120,7	
29	4КН 60.148-12-С				B40		826,1	1120,7	
	5КН 60.148-1-С				B45		965,6	1330,7	
					B25		320,8	417,0	
	5КН 60.148-3-С				B30		404,6	537,3	
	5КН 60.148-4-С						462,6	620,1	
	5КН 60.148-6-С						553,6	750,4	
	5КН 60.148-7-С				B40		698,2	944,6	
5КН 60.148-8-С	698,2						944,6		
5КН 60.148-9-С	811,6						1105,9		
30	5КН 60.148-11-С				B30		954,7	1321,5	
	5КН 60.148-13-С				B35		1188,1	1646,6	
	5КН 60.148-1-Сн				B25		320,8	417,0	
					B30		404,6	537,3	
	5КН 60.148-3-Сн				B40		462,6	620,1	
	5КН 60.148-4-Сн						553,6	750,4	
	5КН 60.148-6-Сн						698,2	944,6	
5КН 60.148-7-Сн	B30				698,2		944,6		
5КН 60.148-8-Сн					811,6		1105,9		
5КН 60.148-9-Сн					954,7		1321,5		
I	5КН 60.148-11-Сн				B35		1188,1	1646,6	
	1КВ 54.45-1	B25	104,1	134,7					
		B30	129,3	170,2					
	1КВ 54.45-2	B25	146,9	195,4					
	1КВ 54.45-4		173,3	233,3					
1КВ 54.45-5	288,2		397,8						
2	1КВ 54.45-II	B35	288,2	397,8					
	2КВ 54.45-1				B25	124,1	156,8		
					B30	149,3	192,3		
	2КВ 54.45-2				B25	310,3	422,9		
	2КВ 54.45-4							166,9	217,6
	2КВ 54.45-5							193,3	255,5
2КВ 54.45-II	310,3	422,9							
2КВ 54.45-13	B35	383,8	526,0						
3	4КВ 54.45-1	B25	117,8	151,0					
		B30	143,0	186,6					
		B25	160,6	211,7					
		B35	187,5	249,6					
		B35	303,3	416,4					
4	4КВ 54.45-II	B25	119,8	153,0					
			145,0	188,6					

Продолжение

Этаж	Марка изделия	Размеры, мм			Класс бетона	Расход материалов			Масса изделия, кг			
		L	A	B		Бетон м ³	Сталь, кг					
							натуральная	приведенная к кл.А-I				
4	4КВ 54.45-4	4520	3870	-	B30	0,72	162,6	213,6	1807			
	4КВ 54.45-5				B25		189,0	251,6				
	4КВ 54.45-II				B35		305,3	418,4				
	4КВ 54.45-I3						378,6	520,4				
5	5КВ 54.45-I									B25	113,5	147,1
	5КВ 54.45-2									B30	138,6	182,7
	5КВ 54.45-4									B25	156,3	207,9
	5КВ 54.45-5									B35	182,6	245,8
	5КВ 54.45-II									B35	298,3	411,8
6	5КВ 54.45-I3									B35	371,3	513,2
	5КВ 54.45-I-н									B25	113,5	147,1
	5КВ 54.45-2-н									B30	138,6	182,6
	5КВ 54.45-4-н				B25	156,3	207,9					
	5КВ 54.45-5-н				B35	182,6	245,8					
I	1КВ 60.5I-I	5120	4470	-	B25	0,81	111,3	144,3	2047			
	1КВ 60.5I-2				B30		139,3	184,7				
	1КВ 60.5I-4				B25		159,3	203,4				
	1КВ 60.5I-5				B35		190,9	258,6				
	1КВ 60.5I-II				B35		322,9	434,1				
2	2КВ 60.5I-I									B25	131,5	166,6
	2КВ 60.5I-2									B30	159,7	206,9
	2КВ 60.5I-4									B25	179,7	215,9
	2КВ 60.5I-5									B35	211,7	280,8
	2КВ 60.5I-II									B35	341,9	467,4
3	2КВ 60.5I-I3									B35	419,1	575,6
	3КВ 60.5I-I									B25	125,0	160,6
	3КВ 60.5I-2									B30	153,4	200,9
	3КВ 60.5I-4									B25	173,4	229,5
	3КВ 60.5I-5									B35	203,4	272,5
4	3КВ 60.5I-II									B35	334,8	460,8
	4КВ 60.5I-I									B25	126,8	168,6
	4КВ 60.5I-2									B30	155,2	208,9
	4КВ 60.5I-4				B25	175,2	238,5					
	4КВ 60.5I-5				B35	205,2	280,5					
5	4КВ 60.5I-II				B35	336,6	469,8					
	4КВ 60.5I-I3				B35	418,8	584,5					
	5КВ 60.5I-I				B25	120,6	156,8					
	5КВ 60.5I-2				B30	149,0	197,1					
	5КВ 60.5I-4				B25	169,0	225,7					
6	5КВ 60.5I-5				B25	199,0	268,7					
	5КВ 60.5I-II				B35	329,8	456,2					
	5КВ 60.5I-I3				B35	411,5	569,8					
6	5КВ 60.5I-I-н				B25	120,6	156,8					
	5КВ 60.5I-2-н				B30	149,0	197,1					
	5КВ 60.5I-4-н				B30	169,0	225,7					

КОНСТРУКЦИИ КАРКАСА МЕЖЭТАЖНОГО ПРИМЕНЕНИЯ МНОГОЭТАЖНЫХ ОБЪЕКТОВ ВЕННЫХ ЗДАНИЙ ПРОИЗВОДСТВЕННЫХ И ВСПОМОГАТЕЛЬНЫХ ЗДАНИЙ ПРОМЫСЛЕННЫХ ПРЕДПРИЯТИЙ ДЛЯ СТРОИТЕЛЬСТВА В РАЙОНАХ СЕЙСМИЧНОСТЬЮ 7, 8 И 9 БАЛЛОВ И В НЕСЕЙСМИЧЕСКИХ РАЙОНАХ С ИЗГОТОВЛЕНИЕМ ИЗДЕЛИЙ КАРКАСА В ВДЛИННЫХ ОПАЛУБОЧНЫХ ФОРМАХ						СТРОИТЕЛЬНЫЕ КОНСТРУКЦИИ И ИЗДЕЛИЯ Серия 1.020.1-2с/89 Выпуск 2-9			Лист 6 Страница 12	
Продолжение										
Этаж	Марка изделия	Размеры, мм			Класс бетона	Расход материалов			Масса изделия, кг	
		Л	А	В		Бетон, м ³	Сталь, кг			
							натуральная	приведенная к кл.А-I		
6	5КВ 60.5I-5-н	5120	4470	-	B25	0,81	199,0	268,7	2047	
	5КВ 60.5I-II-н				B35		329,8	456,2		
	5КВ 60.5I-I3-н						411,5	569,8		
7	1КС 54.54-I	5400	3870	-	B25	0,86	127,5	166,8	2159	
	1КС 54.54-3				B30		157,5	209,6		
	1КС 54.54-4						178,8	240,0		
	1КС 54.54-6						210,4	285,6		
	1КС 54.54-7				259,6		352,9			
	1КС 54.54-9				300,0		410,8			
	1КС 54.54-10				300,0		410,8			
1КС 54.54-I3	449,3	624,7								
8	2КС 54.54-I	5400	3870	-	B25	0,86	151,5	194,7	2159	
	2КС 54.54-3				B30		181,5	237,5		
	2КС 54.54-4						202,7	267,9		
	2КС 54.54-6						234,3	313,5		
	2КС 54.54-7				285,9		384,2			
	2КС 54.54-9				326,3		441,9			
	2КС 54.54-10				326,3		441,9			
2КС 54.54-I3	476,9	656,1								
9	3КС 54.54-I	5400	3870	-	B25	0,86	144,5	188,1	2159	
	3КС 54.54-3				B30		174,5	230,9		
	3КС 54.54-4						195,7	261,3		
	3КС 54.54-6						227,3	306,9		
	3КС 54.54-7				278,7		376,8			
	3КС 54.54-9				319,1		434,7			
	3КС 54.54-10				319,1		434,7			
3КС 54.54-I2	379,9	524,2								
3КС 54.54-I3	462,6	639,6								
10	4КС 54.54-I	5400	3870	-	B25	0,86	146,5	190,1	2159	
	4КС 54.54-3				B30		176,5	232,9		
	4КС 54.54-4						197,8	263,3		
	4КС 54.54-6						229,3	308,9		
	4КС 54.54-7				280,7		378,9			
	4КС 54.54-9				321,1		436,8			
	4КС 54.54-10				321,1		436,8			
4КС 54.54-I2	377,9	520,6								
11	5КС 54.54-I	5400	3870	-	B25	0,86	139,4	183,6	2159	
	5КС 54.54-3				B30		169,4	226,4		
	5КС 54.54-4						190,6	256,7		
	5КС 54.54-6						222,2	302,3		
	5КС 54.54-7				273,4		371,5			
	5КС 54.54-8				273,4		371,5			
	5КС 54.54-9				313,8		429,5			
5КС 54.54-II	373,1	516,8								
5КС 54.54-I3	454,7	630,5								
12	5КС 54.54-I-н	5400	3870	-	B25	0,86	139,4	183,6	2159	
	5КС 54.54-3-н				B30		169,4	226,4		
	5КС 54.54-4-н						190,6	256,7		

КОНСТРУКЦИИ КАРКАСА МЕЖЭТАЖНОГО ПРИМЕНЕНИЯ МНОГОЭТАЖНЫХ ОБЩЕСТВЕННЫХ ЗДАНИЙ ПРОИЗВОДСТВЕННЫХ И ВСПОМОГАТЕЛЬНЫХ ЗДАНИЙ ПРОМЫШЛЕННЫХ ПРЕДПРИЯТИЙ ДЛЯ СТРОИТЕЛЬСТВА В РАЙОНАХ СЕЙСМИЧНОСТЬЮ 7, 8 и 9 БАЛЛОВ И В НЕСЕЙСМИЧЕСКИХ РАЙОНАХ С ИЗГОТОВЛЕНИЕМ ИЗДЕЛИЙ КАРКАСА В ЕДИННЫХ ОПАЛУБОЧНЫХ ФОРМАХ						СТРОИТЕЛЬНЫЕ КОНСТРУКЦИИ И ИЗДЕЛИЯ Серия I.020.I-2с/89 Выпуск 2-9		Лист 7 Страница 13	
Продолжение									
Этаж	Марка изделия	Размеры, мм			Класс бетона	Расход материалов			Масса изделия, кг
		L	A	B		Бетон, м ³	Сталь, кг		
							натуральная	приведенная к кл. А-I	
I2	5КС 54.54-6-н	5400	3870	-	B30	0,86	222,2	302,3	2159
	5КС 54.54-7-н				273,4		371,5		
	5КС 54.54-8-н				273,4		371,5		
	5КС 54.54-9-н				313,8		429,5		
	5КС 54.54-II-н				373,1		516,8		
5КС 54.54-I3-н	454,7	630,5							
7	IKC 60.60-I	6000	4470	-	B25	0,96	134,1	175,8	2399
	IKC 60.60-3				167,3		223,4		
	IKC 60.60-4				190,9		257,2		
	IKC 60.60-6				226,1		307,8		
	IKC 60.60-7				279,6		381,2		
	IKC 60.60-9				324,4		445,6		
	IKC 60.60-I0				324,4		445,6		
IKC 60.60-I3	489,2	680,5							
8	2KC 60.60-I	6000	4470	-	B25	0,96	158,1	203,7	2399
	2KC 60.60-3				191,2		251,3		
	2KC 60.60-4				214,9		285,0		
	2KC 60.60-6				250,1		335,6		
	2KC 60.60-7				306,0		412,5		
	2KC 60.60-9				350,8		476,8		
	2KC 60.60-I0				350,8		476,8		
2KC 60.60-I3	514,8	711,7							
9	3KC 60.60-I	6000	4470	-	B25	0,96	151,0	197,1	2399
	3KC 60.60-3				184,2		244,7		
	3KC 60.60-4				207,8		278,5		
	3KC 60.60-6				243,0		329,1		
	3KC 60.60-7				298,7		405,2		
	3KC 60.60-9				343,5		469,6		
	3KC 60.60-I0				343,5		469,6		
3KC 60.60-I2	410,9	569,4							
3KC 60.60-I3	501,8	710,0							
I0	4KC 60.60-I	6000	4470	-	B25	0,96	153,0	199,3	2399
	4KC 60.60-3				186,2		246,7		
	4KC 60.60-4				209,8		280,5		
	4KC 60.60-6				245,0		331,1		
	4KC 60.60-7				300,7		407,1		
	4KC 60.60-9				345,5		471,5		
	4KC 60.60-I0				345,5		471,5		
4KC 60.60-I2	408,1	563,7							
II	5KC 60.60-I	6000	4470	-	B25	0,96	146,0	192,6	2399
	5KC 60.60-3				179,2		240,1		
	5KC 60.60-4				202,8		273,9		
	5KC 60.60-6				238,0		324,4		
	5KC 60.60-7				293,5		399,8		
	5KC 60.60-8				293,5		399,8		
	5KC 60.60-9				338,3		464,1		
	5KC 60.60-II				404,1		560,7		
	5KC 60.60-I3				494,0		686,2		

КОНСТРУКЦИИ КАРКАСА МЕЖЭТАЖНОГО ПРИМЕНЕНИЯ МНОГОЭТАЖНЫХ ОБЩЕСТВЕННЫХ ЗДАНИЙ, ПРОИЗВОДСТВЕННЫХ И ВСПОМОГАТЕЛЬНЫХ ЗДАНИЙ ПРОМЫШЛЕННЫХ ПРЕДПРИЯТИЙ ДЛЯ СТРОИТЕЛЬСТВА В РАЙОНАХ СЕЙСМИЧНОСТЬЮ 7, 8 и 9 БАЛЛОВ И В НЕСЕЙСМИЧЕСКИХ РАЙОНАХ С ИЗГОТОВЛЕНИЕМ ИЗДЕЛИЙ КАРКАСА В ЕДИННЫХ ОПАЛУБОЧНЫХ ФОРМАХ

СТРОИТЕЛЬНЫЕ
КОНСТРУКЦИИ И
ИЗДЕЛИЯ
Серия 1.020.1-2с/89
Выпуск 2-9

Лист 7
Страница 14

Продолжение

Этаж	Марка изделия	Размеры, мм			Класс бетона	Расход материалов			Масса изделия, кг			
		L	A	B		Бетон, м ³	Сталь, кг					
							натуральная	приведенная к кл. А-I				
I2	5КС 60.60-I-н	6000	4470	-	B25	0,96	146,0	192,6	2399			
	5КС 60.60-3-н				179,2		240,1					
	5КС 60.60-4-н				202,8		273,9					
	5КС 60.60-6-н				238,0		324,4					
	5КС 60.60-7-н				293,5		399,8					
	5КС 60.60-8-н				293,5		399,8					
	5КС 60.60-9-н				338,3		464,1					
	5КС 60.60-II-н				404,1		560,7					
	5КС 60.60-I3-н					494,0	686,2					
I3	1КВ 60.III-I	III20	4470	6000	B25	1,70	225,9	292,5	4447			
	1КВ 60.III-3				287,5		380,5					
	1КВ 60.III-4				331,1		442,2					
	1КВ 60.III-5				397,1		536,7					
	1КВ 60.III-7				496,9		674,7					
	1КВ 60.III-9				578,9		793,8					
1КВ 60.III-II	692,7				959,5							
1КВ 60.III-I3	870,9				1210,1							
I4	2КВ 60.III-I									B25	269,9	342,6
	2КВ 60.III-3									B30	331,5	430,4
	2КВ 60.III-4									B25	375,3	492,8
	2КВ 60.III-5									B30	440,3	586,7
	2КВ 60.III-7									B35	544,4	729,8
	2КВ 60.III-9									B30	626,4	848,9
2КВ 60.III-II								B35		735,0	1008,8	
2КВ 60.III-I3								B35		921,2	1268,5	
I5	3КВ 60.III-I									B25	256,5	330,1
	3КВ 60.III-3									B30	318,2	418,1
	3КВ 60.III-4				B25	361,7	480,6					
	3КВ 60.III-5				B30	427,0	574,2					
	3КВ 60.III-7				B35	530,0	715,9					
	3КВ 60.III-9				B30	611,8	835,0					
3КВ 60.III-II				B35	726,3	1002,2						
3КВ 60.III-I3				B35	900,2	1244,7						
I6	4КВ 60.III-I				B25	260,5	334,1					
	4КВ 60.III-3				B30	322,1	422,1					
	4КВ 60.III-4				B25	365,7	484,6					
	4КВ 60.III-5				B30	430,9	578,2					
	4КВ 60.III-7				B35	534,0	719,9					
	4КВ 60.III-9				B30	616,0	839,0					
4КВ 60.III-II				B35	726,3	1000,4						
4КВ 60.III-I3				B35	901,6	1244,9						
I7	5КВ 60.III-I				B25	247,2	321,8					
	5КВ 60.III-3				B30	308,8	409,7					
	5КВ 60.III-4				B25	352,4	471,9					
	5КВ 60.III-5				B30	417,6	565,8					
	5КВ 60.III-7				B35	519,7	705,9					
	5КВ 60.III-9				B30	601,4	824,9					
5КВ 60.III-II				B35	714,5	989,8						

КОНСТРУКЦИИ КАРКАСА МЕЖКВЕРТОВОГО ПРИМЕНЕНИЯ МНОГОЭТАЖНЫХ ОБЩЕСТВЕННЫХ ЗДАНИЙ, ПРОИЗВОДСТВЕННЫХ И ВСПОМОГАТЕЛЬНЫХ ЗДАНИЙ ПРОМЫШЛЕННЫХ ПРЕДПРИЯТИЙ ДЛЯ СТРОИТЕЛЬСТВА В РАЙОНАХ СЕЙСМИЧНОСТЬЮ 7, 8 и 9 БАЛЛОВ И В НЕСЕЙСМИЧЕСКИХ РАЙОНАХ С ИЗГОТОВЛЕНИЕМ ИЗДЕЛИЙ КАРКАСА В ЕДИННЫХ ОПАЛУБОЧНЫХ ФОРМАХ	СТРОИТЕЛЬНЫЕ КОНСТРУКЦИИ И ИЗДЕЛИЯ Серия I.020.I-2с/89 Выпуск 2-9	Лист 8 Страница 15
---	---	-----------------------

Продолжение

Эскиз	Марка изделия	Размеры, мм			Класс бетона	Расход материалов			Масса изделия, кг					
		L	A	B		Бетон, м ³	Сталь, кг							
							натуральная	приведенная к кл. А-I						
18	5КВ 60.III-I-н	III20	4470	6000	B25	I,70	247,2	321,8	4447					
	5КВ 60.III-3-н				308,8		409,7							
	5КВ 60.III-4-н				352,4		471,9							
	5КВ 60.III-5-н				417,6		565,8							
	5КВ 60.III-7-н				519,7		705,9							
	5КВ 60.III-9-н				601,4		824,9							
5КВ 60.III-II-н	714,5	989,8												
19	1КБ 60.I27-I	I2720	6070	6000	B25	2,03	242,8	316,1	5087					
	1КБ 60.I27-2				315,7		419,3							
	1КБ 60.I27-4				365,1		490,8							
	1КБ 60.I27-6				443,7		602,8							
1КБ 60.I27-7	557,1				760,4									
1КБ 60.I27-10	654,6				899,0									
1КБ 60.I27-II	778,1				1081,0									
20	2КБ 60.I27-I				I2720		6070	6000		B25	2,03	287,3	366,1	5087
	2КБ 60.I27-2									359,5		469,3		
	2КБ 60.I27-4									409,1		538,8		
	2КБ 60.I27-6									487,7		652,8		
	2КБ 60.I27-7									604,4		815,6		
	2КБ 60.I27-10	701,8	954,1											
2КБ 60.I27-II	821,1	1130,1												
2КБ 60.I27-I3	1031,3	1427,9												
21	3КБ 60.I27-I	I2720	6070	6000		B25			2,03	273,9		353,5	5087	
	3КБ 60.I27-2					347,1				457,0				
	3КБ 60.I27-4					396,1				528,5				
	3КБ 60.I27-6					474,3				640,5				
	3КБ 60.I27-7				590,5	801,6								
	3КБ 60.I27-10				687,5	940,2								
3КБ 60.I27-II	812,3				1123,6									
22	4КБ 60.I27-I				I2720	6070	6000	B25		2,03	277,9	357,6		5087
	4КБ 60.I27-2							350,1			461,0			
	4КБ 60.I27-4							400,1			532,5			
	4КБ 60.I27-6							478,3			644,5			
	4КБ 60.I27-7							594,5			805,6			
	4КБ 60.I27-10	691,5	944,2											
4КБ 60.I27-II	812,3	1121,8												
4КБ 60.I27-I3	1012,4	1404,2												
23	5КБ 60.I27-I	I2720	6070	6000				B25	2,03		264,6	345,3	5087	
	5КБ 60.I27-2							336,8			448,5			
	5КБ 60.I27-4							386,4			520,1			
	5КБ 60.I27-6							465,0			531,9			
	5КБ 60.I27-7				580,8	791,5								
	5КБ 60.I27-II				800,4	1111,2								
5КБ 60.I27-I3	997,5				1389,4									
24	5КБ 60.I27-I-н				I2720	6070	6000	B25		2,03	264,6	345,3		5087
	5КБ 60.I27-2-н							336,8			448,5			
	5КБ 60.I27-4-н							386,4			520,1			
5КБ 60.I27-6-н	465,0				531,9									

КОНСТРУКЦИИ КАРКАСА МЕЖЭТАЖНОГО ПРИМЕНЕНИЯ МНОГОЭТАЖНЫХ ОБЩЕСТВЕННЫХ ЗДАНИЙ, ПРОИЗВОДСТВЕННЫХ И ВСПОМОГАТЕЛЬНЫХ ЗДАНИЙ, ПРОМЫШЛЕННЫХ ПРЕДПРИЯТИЙ ДЛЯ СТРОИТЕЛЬСТВА В РАЙОНАХ СЕЙСМИЧНОСТИ 7, 8 и 9 БАЛЛОВ И В НЕСЕЙСМИЧЕСКИХ РАЙОНАХ С ИЗГОТОВЛЕНИЕМ ИЗДЕЛИЙ КАРКАСА В ЕДИНЫХ СПЕЦИАЛЬНЫХ ФОРМАХ					СТРОИТЕЛЬНЫЕ КОНСТРУКЦИИ И ИЗДЕЛИЯ Серия I.020.I-2с/89 Выпуск 2-9			Лист 8 Страница 16	
Продолжение									
Сорта	Марка изделия	Размеры, мм			Класс бетона	Расход материалов			Масса изделия, кг
		L	A	B		Бетон, м ³	Сталь, кг		
							натуральная	приведенная к кл.А-I	
24	5КБ 60.127-7-н	12720	6070	6000	B30	2,03	580,8	791,5	5087
	5КБ 60.127-11-н				B35		800,4	1111,2	
	5КБ 60.127-13-н						997,5	1389,7	
25	1КН 60.136-1				B25		264,2	345,9	
	1КН 60.136-3				B30		342,1	456,4	
	1КН 60.136-4						394,8	533,1	
	1КН 60.136-6						479,0	652,8	
	1КН 60.136-7						601,0	819,3	
	1КН 60.136-9						702,4	967,6	
	1КН 60.136-10						702,4	967,6	
1КН 60.136-13	B35	1073,0	1491,9						
26	2КН 60.136-1				B25		312,0	401,7	
	2КН 60.136-3				B30		390,1	512,3	
	2КН 60.136-4						442,6	588,9	
	2КН 60.136-6						526,8	708,6	
	2КН 60.136-7						653,7	881,8	
	2КН 60.136-9						755,1	1030,1	
	2КН 60.136-10						755,1	1030,1	
2КН 60.136-13	B35	1125,7	1554,2						
27	3КН 60.136-1	13600	6070	6000	B25	2,18	298,0	388,5	5439
	3КН 60.136-3				B30		375,4	499,0	
	3КН 60.136-4						428,6	575,7	
	3КН 60.136-6						512,8	695,4	
	3КН 60.136-7						638,3	867,2	
	3КН 60.136-9						740,5	1015,5	
	3КН 60.136-10						740,5	1015,5	
3КН 60.136-12	B40	887,4	1229,5						
3КН 60.136-13	B45	1098,2	1521,6						
28	4КН 60.136-1				B25		302,2	392,7	
	4КН 60.136-3				B30		378,8	503,0	
	4КН 60.136-4						432,6	579,7	
	4КН 60.136-6						516,8	699,4	
	4КН 60.136-7						643,2	881,8	
	4КН 60.136-9						744,6	1019,5	
	4КН 60.136-10						744,6	1019,5	
4КН 60.136-12	B40	883,5	1206,7						
29	5КН 60.136-1				B25		287,9	379,4	
	5КН 60.136-3				B30		364,7	489,9	
	5КН 60.136-4						418,5	566,5	
	5КН 60.136-6						501,5	683,2	
	5КН 60.136-7						628,7	856,5	
	5КН 60.136-8						628,7	856,5	
	5КН 60.136-9						B40	730,1	
5КН 60.136-11	B30	873,8	1203,3						
5КН 60.136-13	B35	1082,5	1503,1						
30	5КН 60.136-1-н				B25		287,9	379,4	
	5КН 60.136-3-н				B30		364,7	489,9	

КОНСТРУКЦИИ КАРКАСА МЕЖЭТАЖНОГО ПРИМЕНЕНИЯ МНОГОЭТАЖНЫХ ОБЩЕСТВЕННЫХ ЗДАНИЙ, ПРОИЗВОДСТВЕННЫХ И ВСПОМОГАТЕЛЬНЫХ ЗДАНИЙ ПРОМЫШЛЕННЫХ ПРЕДПРИЯТИЙ ДЛЯ СТРОИТЕЛЬСТВА В РАЙОНАХ СЕИЗМИЧНОСТИ 7, 8 и 9 БАЛЛОВ И В НЕСЕЙСМИЧЕСКИХ РАЙОНАХ С ИЗГОТОВЛЕНИЕМ ИЗДЕЛИЙ КАРКАСА В ДЛИННЫХ СПЛАВУБОЧНЫХ ФОРМАХ

СТРОИТЕЛЬНЫЕ
КОНСТРУКЦИИ И
ИЗДЕЛИЯ
Серия 1.020.1-2с/89
Выпуск 2-9

Лист 9
Страница 17

Продолжение

Этаж	Марка изделия	Размеры, мм			Класс бетона	Расход материалов			Масса изделия, кг
		L	A	B		Бетон, м ³	Сталь, кг		
							натуральная	приведенная к кл.А-I	
30	5KH 60.I36-4-н	13600	6070	6000	В30	2,18	418,5	566,5	5439
	5KH 60.I36-6-н						501,5	683,2	
	5KH 60.I36-7-н						628,7	856,5	
	5KH 60.I36-8-н						628,7	856,5	
	5KH 60.I36-9-н						730,1	1004,7	
	5KH 60.I36-II-н						873,8	1203,3	
5KH 60.I36-I3-н	1082,5	1509,1							
25	1KH 60.I48-I	14800	7270	6000	В25	2,37	277,9	364,6	5919
	1KH 60.I48-3						362,3	484,6	
	1KH 60.I48-4						419,7	568,0	
	1KH 60.I48-6						510,7	697,9	
	1KH 60.I48-7						639,7	876,2	
	1KH 60.I48-9						753,1	988,0	
1KH 60.I48-I0	753,1	988,0							
1KH 60.I48-I3	1147,7	1038,0							
26	2KH 60.I48-I	14800	7270	6000	В25	2,37	325,7	419,4	5919
	2KH 60.I48-3						409,5	540,4	
	2KH 60.I48-4						467,5	622,8	
	2KH 60.I48-6						558,5	753,6	
	2KH 60.I48-7						692,4	939,4	
	2KH 60.I48-9						805,8	1100,7	
2KH 60.I48-I0	805,8	1100,7							
2KH 60.I48-I3	1200,4	1666,9							
27	3KH 60.I48-I	14800	7270	6000	В25	2,37	311,7	407,2	5919
	3KH 60.I48-3						395,5	527,2	
	3KH 60.I48-4						453,5	610,6	
	3KH 60.I48-6						544,9	740,5	
	3KH 60.I48-7						677,9	924,7	
	3KH 60.I48-9						791,3	1086,0	
3KH 60.I48-I0	791,3	1086,0							
3KH 60.I48-I2	949,1	1317,8							
3KH 60.I48-I3	1172,8	1633,7							
28	4KH 60.I48-I	14800	7270	6000	В25	2,37	315,6	411,2	5919
	4KH 60.I48-3						400,4	531,2	
	4KH 60.I48-4						457,5	614,6	
	4KH 60.I48-6						548,5	744,4	
	4KH 60.I48-7						681,9	928,7	
	4KH 60.I48-9						795,3	1089,9	
4KH 60.I48-I0	795,3	1089,9							
4KH 60.I48-I2	946,4	1311,5							
29	5KH 60.I48-I	14800	7270	6000	В25	2,37	301,6	397,8	5919
	5KH 60.I48-3						385,4	518,1	
	5KH 60.I48-4						443,4	600,9	
	5KH 60.I48-6						534,4	731,2	
	5KH 60.I48-7						667,4	913,8	
	5KH 60.I48-8						667,4	913,8	
5KH 60.I48-9	780,8	1075,1							
5KH 60.I48-II	935,5	1302,3							

КОНСТРУКЦИИ КАРКАСА МЕЖЭТАЖОВОГО ПРИМЕНЕНИЯ МНОГОЭТАЖНЫХ ОБЩЕСТВЕННЫХ ЗДАНИЙ, ПРОИЗВОДСТВЕННЫХ И ВСПОМОГАТЕЛЬНЫХ ЗДАНИЙ ПРОМЫШЛЕННЫХ ПРЕДПРИЯТИЙ ДЛЯ СТРОИТЕЛЬСТВА В РАЙОНАХ СЕЙСМИЧНОСТИ 7, 8 И 9 БАЛЛОВ И В НЕСЕЙСМИЧЕСКИХ РАЙОНАХ С ИЗГОТОВЛЕНИЕМ ИЗДЕЛИЙ КАРКАСА В ЕДИННЫХ СПЕЦИАЛЬНЫХ ФОРМАХ	СТРОИТЕЛЬНЫЕ КОНСТРУКЦИИ И ИЗДЕЛИЯ Серия I.020.I-2с/89 Выпуск 2-9	Лист 9 Страница 18
--	--	-----------------------

Продолжение

Этаж	Марка изделия	Размеры, мм			Класс бетона	Расход материалов			Масса изделия, кг																							
		L	A	B		Бетон, м ³	Сталь, кг																									
							натуральная	приведенная к кл. А-I																								
29	5КН 60.148-13	14800	7270	6000	2,37	1157,3	1615,8	5919																								
30	5КН 60.148-1-н								В35	301,6	397,8																					
	5КН 60.148-3-н											В25	385,4	518,1																		
	5КН 60.148-4-н														В30	443,4	600,9															
	5КН 60.148-6-н																	В40	534,4	731,2												
	5КН 60.148-7-н																				В30	667,4	913,8									
	5КН 60.148-8-н																							В40	667,4	913,8						
	5КН 60.148-9-н																										В30	780,8	1075,1			
	5КН 60.148-11-н																													В35	935,5	1302,3
	5КН 60.148-13-н																															

С2ВА УКАЗАНИЯ ПО ПРИМЕНЕНИЮ

Серия I.020.I-2с/89 вып.2-9 содержит рабочие чертежи колонн сечением 400x400 мм для зданий с высотами этажей 5,4; 6,0 и 6,0(7,2)м, предназначенных для строительства в районах сейсмичностью 7,8 и 9 баллов и в несейсмических районах.

Согласно ориентации колонн в плане здания приняты колонны, устанавливаемые по наружным осям (типы 3К, 4К); по внутренним осям с шарнирным опиранием плит перекрытий, (тип 1К) и с жесткими рамными узлами (тип 2К); по внутренним осям у лестничных клеток (тип 3К) и угловые колонны (типы 5К; 5Кн).

По расположению по высоте здания колонны подразделяются на нижние, средние, верхние и бесстыковые - на всю высоту здания. Предусмотрены также колонны одноэтажной разрезки.

Для соединения с ригелями поперечного и продольного направлений в колоннах предусмотрены в верхней зоне выпуски арматуры в количестве двух или четырех, а в нижней зоне - металлические уголки, на которые устанавливаются ригели при монтаже каркаса.

Предел огнестойкости колонн - 2,5 часа

Ж30В	НОРМАТИВНОЕ ЗНАЧЕНИЕ ВЕТРОВОГО ДАВЛЕНИЯ -	0,38 кПа <hr style="width:50%; margin: 0 auto;"/> 38 кгс/м ²	0,48 кПа <hr style="width:50%; margin: 0 auto;"/> 48 кгс/м ²	0,60 кПа <hr style="width:50%; margin: 0 auto;"/> 60 кгс/м ²	Г2ЖЕ	ИНЖЕНЕРНО-ГЕОЛОГИЧЕСКИЕ УСЛОВИЯ - - обычные	
Н1ВВ	РАСЧЕТНАЯ ТЕМПЕРАТУРА НАРУЖНОГО ВОЗДУХА - до минус 40°С					Г2ВQ	СТЕПЕНЬ АГРЕССИВНОСТИ СРЕДЫ - - неагрессивная, слабо и средне-агрессивная.
Г2ИQ	СЕЙСМИЧНОСТЬ - 7,8,9 баллов						

ДОПОЛНИТЕЛЬНЫЕ ДАННЫЕ

Структура марок колонн:

I K 2 3 4 - 5 - 6 7

I - тип колонны в плане (от I до 5);

K - наименование изделия - колонна;

2 - индекс характеризующий положение колонны в каркасе здания по высоте;

B - верхняя колонна;

C - средняя колонна;

КОНСТРУКЦИИ КАРКАСА МЕЖЭТАЖОВОГО ПРИМЕНЕНИЯ МНОГОЭТАЖНЫХ ОБЩЕСТВЕННЫХ ЗДАНИЙ ПРОИЗВОДСТВЕННЫХ И ВСПОМОГАТЕЛЬНЫХ ЗДАНИЙ ПРОМЫШЛЕННЫХ ПРЕДПРИЯТИЙ ДЛЯ СТРОИТЕЛЬСТВА В РАЙОНАХ СЕЙСМИЧНОСТЬЮ 7, 8 и 9 БАЛЛОВ И В НЕСЕЙСМИЧЕСКИХ РАЙОНАХ С ИЗГОТОВЛЕНИЕМ ИЗДЕЛИЙ КАРКАСА В ЕДИННЫХ ОПАЛУБОЧНЫХ ФОРМАХ

СТРОИТЕЛЬНЫЕ
КОНСТРУКЦИИ И
ИЗДЕЛИЯ
Серия 1.020.1-2с/89
Выпуск 2-9

Лист 10
Страница 19

Н - нежняя колонна;

Б - бесстыковая колонна;

3 - высота типового этажа, в дециметрах

4 - длина колонны, в дециметрах;

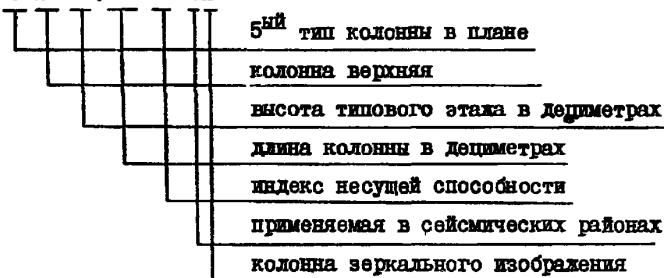
5 - индекс несущей способности колонн - от I до I4;

6 - индекс "С" - колонна, применяемая в сейсмических районах;

7 - индекс "н" - колонна зеркального изображения

Пример:

5 кв 60.III-II-Сн



Настоящий выпуск рассматривать совместно с выпуском 0-0 "Состав серии. Общие указания. Номенклатура изделий", выпуском 0-1, часть I "Указания по применению изделий", выпуском 2-10 "Колонны сечением 400x400 мм для зданий с высотами этажей 5,4; 6,0 (7,2) м. Пространственные каркасы", выпуском 2-13 "Колонны сечением 400x400 мм. Детали", выпуском 2-14 "Колонны сечением 400x400 мм. Арматурные и закладные изделия".

В7БА СОСТАВ ПРОЕКТНОЙ ДОКУМЕНТАЦИИ

Выпуск 2-9 - Колонны сечением 400x400 мм для зданий с высотами этажей 5,4; 6,0 и 6,0 (7,2) м. Рабочие чертежи.

Объем проектных материалов, приведенных к формату А4, - 326 форматок

В7ВА АВТОР ПРОЕКТА

ТблЗНИИЭИ, 380086, Тбилиси, 86, Саидо Зули 5а.

В7ВА УТВЕРЖДЕНИЕ

Утверждены Госкомархитектуры, приказ от 25.12.1989г. № 244
 Введены в действие с 01.07.1990г., ТблЗНИИЭИ, приказ от 27.12.1989г.
 № 174. Срок действия - по 01.07.1995г.

В7КА ПОСТАВЩИК

Тбилисский филиал ЦИТИ, 380053, г.Тбилиси, 53, Авчальское шоссе, 86а.

Изм. №

Катал.л.№ 064968

/ТКВАНОВА А.К./
 Целиба
 и.а.ком.инженер
 проекта