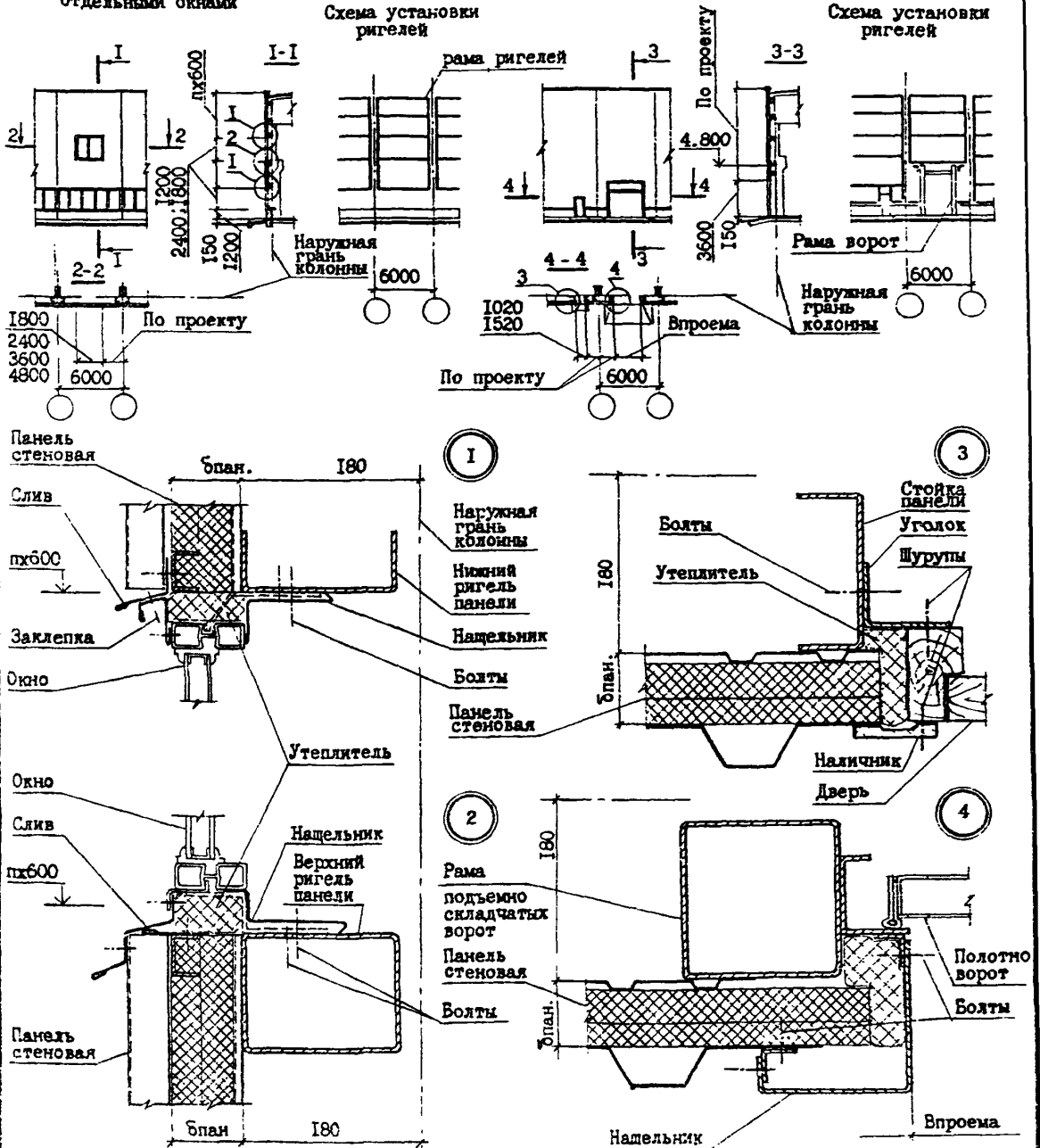


<p><b>СК-3</b></p>	<p>СТРОИТЕЛЬНЫЙ КАТАЛОГ                  ЧАСТЬ 3                  ТИПОВАЯ ДОКУМЕНТАЦИЯ НА КОНСТРУКЦИИ, ИЗДЕЛИЯ                  И УЗЛЫ ЗДАНИЙ И СООРУЖЕНИЙ</p>	<p>УЗЛЫ ЗДАНИЙ                  Серия 2.430-19                  Вып.0; вып.1</p>
<p>ГП                  ЦПП</p>	<p>УЗЛЫ СТЕН ИЗ МЕТАЛЛИЧЕСКИХ ПРОФИЛИРОВАННЫХ ЛИСТОВ                  И СТЕКЛО- И МИНЕРАЛОВАТНЫХ МАТЕРИАЛОВ</p>	<p><b>F E D N</b></p>
<p>ДЕКАБРЬ                  1982</p>	<p>С УКРУПНЕННЫМИ МОНТАЖНЫМИ ЭЛЕМЕНТАМИ</p>	<p>На 1-м листе                  На 2-х страницах                  Страница I</p>

Фрагмент фасада с ленточными и отдельными окнами

Фрагмент фасада с дверью и воротами



УЗЛЫ СТЕН ИЗ МЕТАЛЛИЧЕСКИХ ПРОФИЛИРОВАННЫХ ЛИСТОВ И СТЕКЛО- И МИНЕРАЛОВАТНЫХ МАТЕРИАЛОВ С УКРУПНЕННЫМИ МОНТАЖНЫМИ ЭЛЕМЕНТАМИ	УЗЛЫ ЗДАНИЙ Серия 2.430-19 Вып.0; вып. I	Лист I Страница 2
<b>01АА ТЕХНИЧЕСКАЯ ХАРАКТЕРИСТИКА</b>		
<p>Выпуск 0 серии 2.430-19 включает материалы для проектирования стен из металлических профилированных листов и стекло- и минераловатных материалов с укрупненными монтажными элементами: схемы расположения узлов сопряжения окон, дверей и ворот со стенами; схемы установки и крепления рамы ворот к элементам фахверка; схемы установки и крепления рам панелей на участках стены с дверями, окнами и воротами.</p>		
<p>Выпуск I серии 2.430-19 включает архитектурные и монтажные узлы сопряжения окон, дверей и ворот со стенами из металлических профилированных листов и стекло- и минераловатных материалов с укрупненными монтажными элементами; расход изделий и материалов по узлам; чертежи фасонных и крепежных изделий.</p>		
<p>Сопряжение окон со стенами осуществляется с помощью самонарезающих болтов через крепежные элементы к ригелям стеновой панели; сопряжение дверной коробки со стеной - с помощью шурупов к уголку, прикрепляемому по контуру коробки болтами к стойке и ригелю стеновой панели; сопряжение рамы ворот со стеной - с помощью монтажных болтов или монтажной приварки верхнего горизонтального элемента рамы ворот к горизонтальному элементу рамы панели.</p>		
<p>Узлы серии охватывают типовые изделия:</p>		
<p>стены одноэтажных производственных зданий из металлических профилированных листов и стекло- и минераловатных материалов с укрупненными монтажными элементами, шифр 2I7-78;</p>		
<p>переплеты из спаренных прямоугольных стальных труб серии I.436.2-15;</p>		
<p>узлы окон со стальными переплетами серии 2.436-II;</p>		
<p>стеновые панели отапливаемых производственных зданий с шагом колонн 6.0 м серии I.432-14/80;</p>		
<p>двери деревянные для промышленных зданий, ГОСТ I4624-69;</p>		
<p>ворота распашные, шифр 4I-74;</p>		
<p>ворота раздвижные, шифр 259-75;</p>		
<p>ворота подъемно-поворотные серии I.435-II;</p>		
<p>ворота распашные складчатые серии I.435.2-20;</p>		
<p>ворота подъемно-складчатые, шифр I-42;</p>		
<p>ворота раздвижные складчатые, шифр 42-74;</p>		
<p>ворота шторные, шифр 898-73</p>		
<b>02BA УКАЗАНИЯ ПО ПРИМЕНЕНИЮ</b>		
<p>Типовые узлы установки окон, дверей, ворот и сопряжения их со стенами разработаны для отапливаемых одноэтажных производственных зданий.</p>		
<b>07EA СОСТАВ ПРОЕКТНОЙ ДОКУМЕНТАЦИИ</b>		
<p>Выпуск 0 - Материалы для проектирования.</p>		
<p>Выпуск I - Узлы установки окон, дверей и ворот и сопряжения их со стенами. Рабочие чертежи.</p>		
<p>Объем проектных материалов, приведенных к формату А4 - I6I формата.</p>		
<b>07BA АВТОР ПРОЕКТА</b> ЦНИИпромзданий, I27238, Москва, И-238, Дмитровское шоссе, 46		
<b>07HA УТВЕРЖДЕНИЕ</b> Одобрены Отделом типового проектирования и организации проектно-исследовательских работ Госстроя СССР. Письмо от 22.10.81г. №2/2-337.		
<b>07KA ПОСТАВЩИК</b> Государственное предприятие - Центр проектной продукции массового применения (ГП ЦПП), I27238, Москва, Дмитровское ш., 46, корп. 2		
<p style="text-align: right;">Инв. № I8I72 Катал. л. № I046525</p>		