

<p><b>СК-3</b></p>	<p>СТРОИТЕЛЬНЫЙ КАТАЛОГ ТИПОВАЯ ДОКУМЕНТАЦИЯ НА КОНСТРУКЦИИ, ИЗДЕЛИЯ И УЗЛЫ ЗДАНИЙ И СООРУЖЕНИЙ</p>	<p>СТРОИТЕЛЬНЫЕ КОНСТРУКЦИИ И ИЗДЕЛИЯ Серия I.460.3-19 У.ЛК 624.073.7</p>
<p><b>ГП ЦПП</b></p>	<p>СТАЛЬНЫЕ КОНСТРУКЦИИ ПОКРЫТИЙ ОДНОЭТАЖНЫХ ПРОИЗВОДСТВЕННЫХ ЗДАНИЙ ДЛЯ УСЛОВИЙ КРУПНО- БЛОЧНОГО МОНТАЖА</p>	<p><b>МКЕЛ</b></p>
<p>МАРТ 1986</p>	<p>ЧЕРТЕЖИ КМ</p>	<p>На I листе На 2<sup>-х</sup> страницах Страница I</p>

ФРАГМЕНТ СХЕМЫ ИБ РАСКЛАДКИ БЛОКОВ ДЛЯ ЗДАНИЙ ПРОЛЕТАМИ 24 м и ШАГОМ ФЕРМ 6 м

Элементы фанеры, связи по верхним и нижним поясам  
монтируются после установки жестких блоков

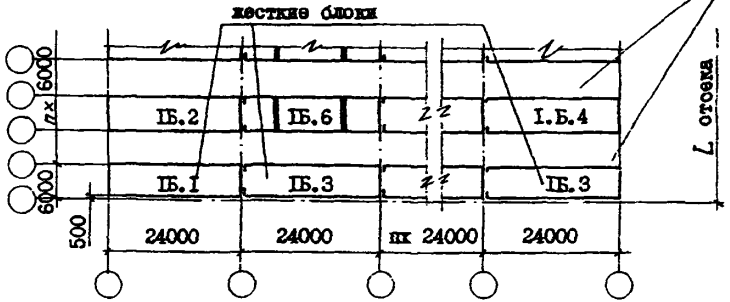


СХЕМА БЛОКА

ИБ.6-II

План по верхним поясам

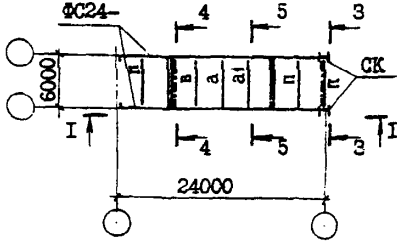
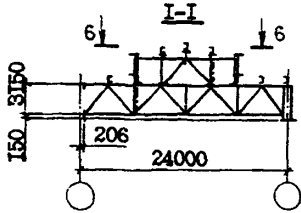
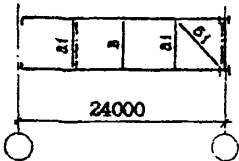


ТАБЛИЦА МОНТАЖНЫХ ЭЛЕМЕНТОВ

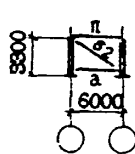
марка блока	марка ар-га	сечение	кол. шт.	масса, кг		
				I шт.	всех	всего на блок
ИБ.6-II	аI	Гн 110x3	3	58,0	174	465
	бI	Гн 140x4	1	144,0	144	
	б2	Гн 80x3	3	49,0	98	



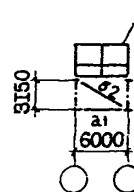
План по нижним поясам



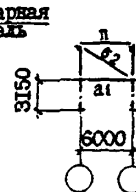
3-3  
повернуто



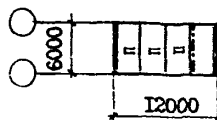
4-4  
повернуто



5-5  
повернуто



6-6



Элементы блоков, обозначенные буквами без цифрового индекса принимать по конкретному объекту

СТАЛЬНЫЕ КОНСТРУКЦИИ ПОКРЫТИЙ ОДНОЭТАЖНЫХ ПРОИЗВОДСТВЕННЫХ ЗДАНИЙ ДЛЯ УСЛОВИЙ КРУПНОБЛОЧНОГО МОНТАЖА. ЧЕРТЕЖИ КМ.	СТРОИТЕЛЬНЫЕ КОНСТРУКЦИИ И ИЗДЕЛИЯ Серия I.460.3- -19	Лист I Страница 2
<b>ВИАА ТЕХНИЧЕСКАЯ ХАРАКТЕРИСТИКА</b>		
<p>В серии разработаны схемы раскладки жестких блоков с дополнительными элементами связей для обеспечения жесткости блока при монтаже.</p>		
<p>Жесткие блоки покрытий запроектированы с полным насыщением элементами покрытия (горизонтальными и вертикальными связями, конструкциями и связями фонарей, прогонами и др.).</p>		
<p>Промежутки между жесткими блоками предусмотрено заполнять связями, прогонами, профилированным настилом или железобетонными плитами и фонарными конструкциями, монтируемыми поэлементно.</p>		
<p>Стальной профилированный настил входит в состав жестких блоков. Сборные железобетонные плиты в состав блоков не входят.</p>		
<b>С2ВА УКАЗАНИЯ ПО ПРИМЕНЕНИЮ</b>		
<p>Схемы раскладки блоков покрытий предусмотрены для шага стропильных ферм 6 и 12 м с шагом колонн 6 и 12 м по крайним и средним рядам. При разном шаге стропильных ферм и колонн по средним рядам предусмотрена установка подстропильных ферм.</p>		
<p>Шаг ферм и колонн по крайним рядам здания принят одинаковым. Подстропильные фермы пролетом 12 м включаются в состав блоков.</p>		
<p>Области применения и материал конструкций покрытий, основные расчетные положения и нагрузки приведены в составе пояснительной записки серий I.460.3-15 ВЫПУСКИ 1,2,3,4 и дополнение к вып.2, I.460-8 ВЫПУСКИ 1,2с,3 и I.460.3-17 ВЫПУСКИ 1,2с</p>		
<b>ДОПОЛНИТЕЛЬНЫЕ ДАННЫЕ</b>		
Серия I.460.3-19 разработана взамен серии I.460.2-12		
<b>В7УА СОСТАВ ПРОЕКТНОЙ ДОК. ЛЕНТАЦИИ</b>		
<p>Серия I.460.3-19 Стальные конструкции покрытий одноэтажных производственных зданий для условий крупноблочного монтажа. Чертежи КМ</p>		
Объем проектных материалов, приведенных к формату А4- 290 форматок.		
<b>В7УА АВТОР ПРОЕКТА</b>	ЦНИИПроектстальконструкция им.Мельникова, 117393, Москва, В-393	
<b>В7УНА УТВЕРЖДЕНИЕ</b>	<p>уд.Архитектора Власова, 49 с участием ВНИИПромстальконструкция,УхрНИИПСК ВНИИТИстальконструкция</p>	
<b>В7УКА ПОСТАВЩИК</b>	<p>Утверждены Госстроем СССР постановлением от 15.11.85 № 190 Введены в действие с 01.04.86</p>	
<b>В7УКА ПОСТАВЩИК</b>	<p>Государственное предприятие — Центр проектной продукции массового применения (ГП ЦПП), 127238, Москва, Дмитровское ш.,46, корп. 2</p>	
<p>Изм.№ 2086I Кат.д.№ 052966</p>		