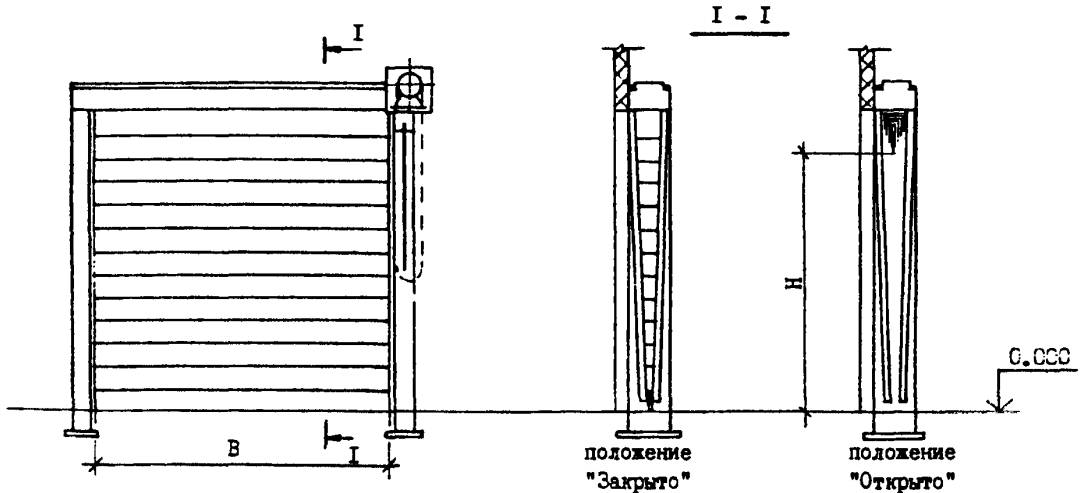


СК-3	СТРОИТЕЛЬНЫЙ КАТАЛОГ ЧАСТЬ 3 ТИПОВАЯ ДОКУМЕНТАЦИЯ НА КОНСТРУКЦИИ, ИЗДЕЛИЯ И УЗЛЫ ЗДАНИЙ И СООРУЖЕНИЙ	СТРОИТЕЛЬНЫЕ КОНСТРУКЦИИ И ИЗДЕЛИЯ Серия 1.435.2-29 Выпуск 0,1 ч.1,2
ГП ЦПП	ВОРОТА ТЕЛЕСКОПИЧЕСКИЕ	УДК 69.028.1
ФЕВРАЛЬ 1989		На 1-м листе На 2-х страницах Страница I



ДИАА ТЕХНИЧЕСКАЯ ХАРАКТЕРИСТИКА

Ворота выполнены в виде сборно-разборного блока четырех типоразмеров, состоящего из стоек, ригеля, полотна и механизма открывания. Конструкция ворот предусматривает независимую работу механизма открывания в электромеханическом и ручном режимах, одностипность сопряжения ворот со стеновыми ограждениями, выполненными из кирпича, легкогобетонных и трехслойных панелей. Полотно ворот, состоящее из телескопических секций и связанное тяговыми тросами через барабаны с приводом, при открывании и закрывании осуществляет вертикальное перемещение, складываясь в положении "открыто" в пакет. Время открывания (закривания) ворот в электромеханическом режиме - не более 22 сек, в ручном - не более 300 сек, максимальное усилие открывания (закривания) в ручном режиме - 20 кгс.

НОМЕНКЛАТУРА ВОРОТ

Марка	Координационные размеры проема ворот (ВхН), дм	Масса, кг
ВТ 36х36	36х36	960,0
ВТ 36х42	36х42	1070,0
ВТ 42х42	42х42	1140,0
ВТ 48х54	48х54	1450,0

ВОРОТА ТЕЛЕСКОПИЧЕСКИЕ		СТРОИТЕЛЬНЫЕ КОНСТРУКЦИИ И ИЗДЕЛИЯ Серия I.435.2-29 Выпуск 0, ч. I, 2	Лист I Страница 2
С2ВА	УКАЗАНИЯ ПО ПРИМЕНЕНИЮ Ворота предназначены для применения в промышленных зданиях и пропуска средств автомобильного и железнодорожного транспорта в отапливаемых и неотапливаемых производственных зданиях с категориями производств В, Г и Д.		
J30В	НОРМАТИВНОЕ ВЕТРОВОЕ ДАВЛЕНИЕ - $\frac{55 \text{ кгс/м}^2}{0,54 \text{ нПа}}$		
G2BQ	СТЕПЕНЬ АГРЕССИВНОСТИ СРЕДЫ - неагрессивная, слабоагрессивная		
N1VD	РАСЧЕТНАЯ ТЕМПЕРАТУРА НАРУЖНОГО ВОЗДУХА - минус 30°C		
Д О П О Л Н И Т Е Л Ь Н Ы Е Д А Н Н Ы Е			
Расшифровка марок изделия: ВТ 36x36, ВТ 36x42, ВТ 42x42, ВТ 48x54: В - ворота; Т - телескопические; 36x36, 36x42, 42x42, 48x54 - координационные размеры проема (ширина и высота), в дм. Данная серия разработана взамен серии I.435.2-2I вып. 0, I ч. I, 2.			
B7EA	СОСТАВ ПРОЕКТНОЙ ДОКУМЕНТАЦИИ Выпуск 0 - Указания по применению Выпуск I часть I, 2 - Рабочие чертежи Объем проектной документации, приведенной к формату А4: вып. 0 - 80 форматок; вып. I ч. I, 2 - 154 форматки		
B7BA	АВТОР ПРОЕКТА ЦНИИпроектлегконструкция, 123376, Москва, Красная Пресня, 30		
B7HA	УТВЕРЖДЕНИЕ Утверждены ГУП Госстроя СССР, письмом от 18.03.88г. №6/6-528. Введены в действие ЦНИИпроектлегконструкцией с 01.01.89г., приказ от 23.05.88г. №77		
B7KA	ПОСТАВЩИК Выпуск 0 - ГУП ЦПП, 127238, Москва, Дмитровское ш., 46, корп. 2 Выпуск I ч. I, 2 - ЦНИИпроектлегконструкция, 123376, Москва, Красная Пресня, 30; ГУП ЦПП, 127238, Москва, Дмитровское ш., 46, корп. 2		
Инв. № 23356 Каталог. № 062562			