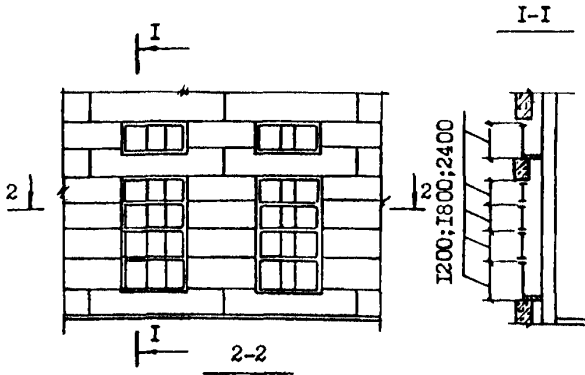
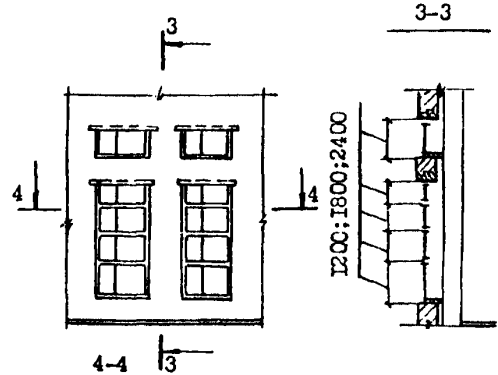


<p>СК-3</p>	<p>СТРОИТЕЛЬНЫЙ КАТАЛОГ ЧАСТЬ 3 ТИПОВАЯ ДОКУМЕНТАЦИЯ НА КОНСТРУКЦИИ, ИЗДЕЛИЯ И УЗЛЫ ЗДАНИЙ И СООРУЖЕНИЙ</p>	<p>СТРОИТЕЛЬНЫЕ КОНСТРУКЦИИ И ИЗДЕЛИЯ Серия 1.436.4-20 Выпуск 0</p>
<p>ГП ЦПП</p>	<p>ОКНА С ПЕРЕЛЕТАМИ ИЗ АЛЮМИНИЕВЫХ СПЛАВОВ ДЛЯ ПРОИЗВОДСТВЕННЫХ ЗДАНИЙ</p>	<p>УДК 69.028.2</p>
<p>СЕНТЯБРЬ 1989</p>		<p>На 1 листе На 2 страницах Страница 1</p>

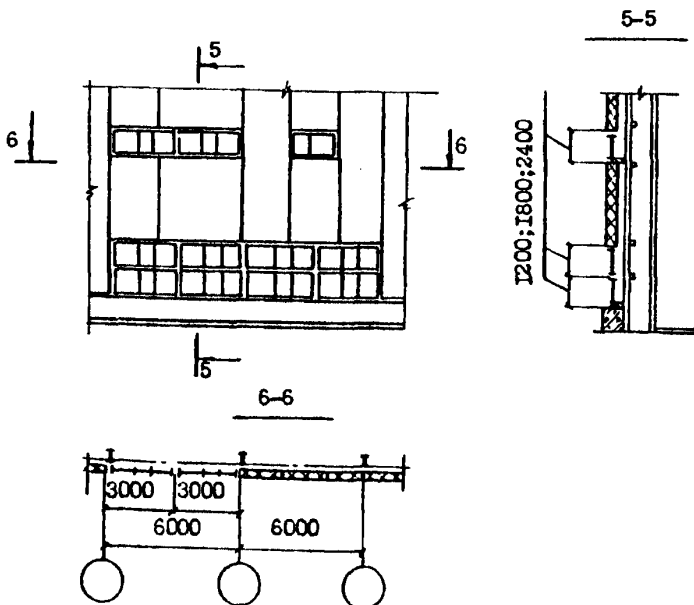
Примеры расположения оконных проемов в стенах из легкобетонных панелей



Примеры расположения оконных проемов в стенах из кирпича



Примеры расположения оконных проемов в стенах из металлических трехслойных панелей



ОКНА С ПЕРЕПЛЕТАМИ ИЗ АЛЮМИНИЕВЫХ СПЛАВОВ ДЛЯ ПРОИЗВОДСТВЕННЫХ ЗДАНИЙ		СТРОИТЕЛЬНЫЕ КОНСТРУКЦИИ И ИЗДЕЛИЯ Серия I.436.4-2С Выпуск 0	Лист I Страница 2
01АА	ТЕХНИЧЕСКАЯ ХАРАКТЕРИСТИКА	<p>В выпуске 0 представлены: пояснительная записка, номенклатура окон с указанием расхода основных материалов, номенклатура стекол и стеклопакетов. На схемах показаны основные решения оконных проемов с заполнением окнами в один и несколько ярусов.</p>	
02ВА	УКАЗАНИЯ ПО ПРИМЕНЕНИЮ	<p>Окна предназначены для установки в отдельные и ленточные проемы зданий со стенами легкобетонных панелей, кирпича, а так же со стенами из трехслойных металлических панелей.</p> <p>Окна предназначены для применения в отапливаемых производственных зданиях с температурой воздуха в помещении не ниже плюс 16°С при относительной влажности воздуха ≤ 60% и при отсутствии агрессивной среды.</p> <p>Конструкции окон рассчитаны на ветровую нагрузку равную 0,5 кПа (50 кгс/м²).</p> <p>Оконные переплеты изготавливаются из прессованных алюминиевых профилей сплава АД31Г5 по ГОСТ 22233-83.</p> <p>В легкобетонных панелях толщиной 200 мм и 250 мм рекомендуется ставить окна по данной серии типа ОПО выпуск I (с одинарным остеклением в одинарном переплете); в панелях толщиной 250 мм и 300 мм – окна типа ОПК выпуск 2 (с двойным остеклением (стеклопакет) в одинарном переплете из комбинированных профилей); в панелях толщиной 300 мм – окна типа ОНР выпуск 3 (с двойным и тройным остеклением в раздельном переплете). Легкобетонные панели – по серии I.030.I-I.</p> <p>В стены из кирпича ставятся окна всех типов.</p> <p>Для трехслойных панелей всех видов толщиной 46,6; 50 и 61,6 мм по своим теплотехническим характеристикам рекомендуются окна типа ОПО; для толщины 61,6; 80; 81,6; 91,6; 100; 110; 120 мм и 130 мм – окна типа ОПК; для панелей толщиной 110; 120 мм и 130 мм – окна типа ОНР. Трехслойные панели – по серии I.432.2-I7 ;шифр I72КЛ-5 и шифр 749.00.00.00 (ЦНИИпроектлегконструкция).</p>	
07ЕА	СОСТАВ ПРОЕКТНОЙ ДОКУМЕНТАЦИИ	<p>Выпуск 0 – Материалы для проектирования. Рабочие чертежи Объем проектных материалов, приведенных к формату А4-114 форматки</p>	
07ВА	АВТОР ПРОЕКТА	<p>ЦНИИпроектлегконструкция, 123376, Москва, Красная Пресня, 3С. совместно с ЦНИИпромзданий</p>	
07НА	УТВЕРЖДЕНИЕ	<p>Утверждены Главным Управлением организации проектирования Госстроя СССР, письмо № 4/5-928 от 16 июня 1989 г. Введены в действие приказом № 56 с 01.07.89 ЦНИИпроектлегконструкция от 30.03.89.</p>	
07КА	ПОСТАВЩИК	<p>ГУП ЦПП, 127238, Москва, Дмитровское ш., 46, корп. 2</p>	

Инв. № 23857
Катал.л. № 064096