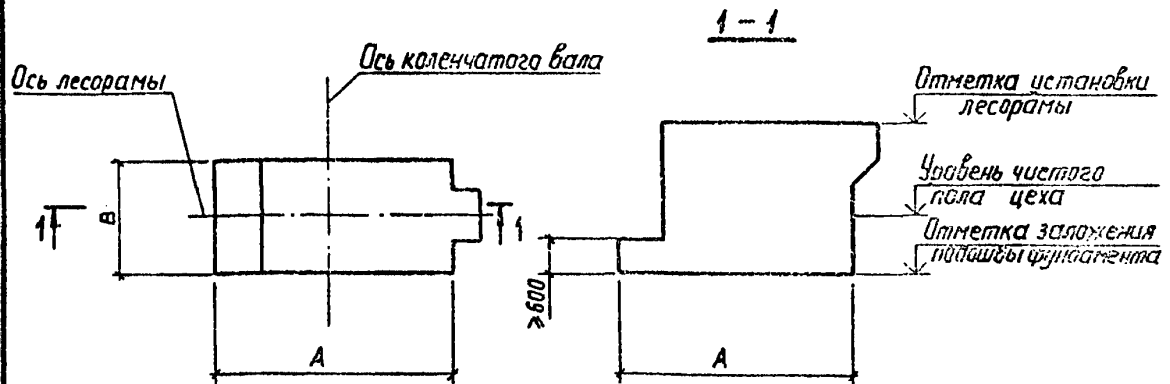


<p><b>СК-3</b></p>	<p>СТРОИТЕЛЬНЫЙ КАТАЛОГ ЧАСТЬ 3 ТИПОВАЯ ДОКУМЕНТАЦИЯ НА КОНСТРУКЦИИ, ИЗДЕЛИЯ И УЗЛЫ ЗДАНИЙ И СООРУЖЕНИЙ</p>	<p>СТРОИТЕЛЬНЫЕ КОНСТРУКЦИИ ИЗДЕЛИЯ Серия 3.004.1-14 Вкл. 6</p>
<p><b>ГП ЦПП</b></p>	<p><b>ФУНДАМЕНТЫ КЕЛЗЕОБЕТОННЫЕ</b></p>	<p>УДК 62-216.2</p>
<p><b>НОЯБРЬ 1988</b></p>	<p><b>ПОД ОДНОЭТАЖНЫЕ ЛЕСОПИЛЬНЫЕ РАМЫ</b></p>	<p>На I-м листе На 2-х страницах Страница I</p>



**НОМЕНКЛАТУРА, ТЕХНИЧЕСКИЕ ХАРАКТЕРИСТИКИ ОДНОЭТАЖНЫХ ЛЕСОПИЛЬНЫХ РАМ И МИНИМАЛЬНЫЕ ГАБАРИТЫ ФУНДАМЕНТОВ**

Марка одноэтажной лесопильной рамы	Завод-изготовитель оборудования	Масса лесопильной рамы, т	Число оборотов коленчатого вала, об/мин.	Вертикальная составляющая возмущающих сил		Горизонтальная составляющая возмущающих сил, кН	Минимальные размеры подошвы фундамента		Минимальная отметка заложения подошвы фундамента, м
				первой гармоника	второй гармоника		А	В	
РК63-2	Даниловский завод деревообрабатывающих станков	6,7	285	78,7	7,7	11,3	4,2	2,4	- I,3
Р63-4Б		6,0	285	75,6	8,4	2,6	4,2	2,4	- I,3
Р63-6		7,45	285	67,1	7,8	10,6	4,2	2,4	- I,3
РТ-40	Тарбагатайский завод деревообрабатывающих станков	4,3	500	69,4	-	4,4	6,0	2,1	- I,6

**ФУНДАМЕНТЫ ЖЕЛЕЗОБЕТОННЫЕ  
ПОД ОДНОЭТАЖНЫЕ ЛЕСОПИЛЬНЫЕ РАМЫ**

**СТРОИТЕЛЬНЫЕ  
КОНСТРУКЦИИ И  
ИЗДЕЛИЯ**  
Серия 3.004.1-14  
Вып.0

Лист I  
Страница 2

**D1AA ТЕХНИЧЕСКАЯ ХАРАКТЕРИСТИКА**

Настоящая серия содержит материалы для проектирования фундаментов под одноэтажные лесопильные рамы с использованием средств автоматизации. Эксплуатация автоматизированной технологической линии проектирования, включенной в настоящую серию, обеспечивает получение комплекта рабочих чертежей фундамента под лесопильную раму для условий конкретной строительной площадки. Исходной информацией для работы автоматизированной линии проектирования являются данные о марке машин, грунтовых условиях, о допускаемых габаритах подошвы фундамента и уровне его вибрации. Технологическая линия состоит из банка заданий на проектирование, расчетной и проектирующей программ, а также программы графического изображения фундаментов в виде рабочих чертежей. Программы связаны между собой автоматически и не требуют участия инженера в процессе проектирования.

Номенклатура, технические характеристики лесопильных рам и минимально возможные габариты фундаментов из условия размещения оборудования и обеспечения конструктивных требований приведены в таблице. Фундаменты, проектируемые по данной серии, представляют собой монолитный железобетонный массив ступенчатой конфигурации с подошвой прямоугольной формы. Размеры подошвы кратны 300 мм, высота нижней ступени фундамента принимается не менее 600 мм.

Бетон фундаментов принят класса В 15. Армирование - конструктивное.

**G2BA УКАЗАНИЯ ПО ПРИМЕНЕНИЮ**

Материалы для автоматизированного проектирования фундаментов под одноэтажные лесопильные рамы разработаны для марок лесопильных рам, серийно выпускаемых отечественной промышленностью для установки в производственных цехах как отдельно, так и в составе технологической линии. Данные материалы применяются при строительстве на естественном основании (грунты с модулем деформации более 9,8 МПа) и на сваях.

Эксплуатацию автоматизированной технологической линии проектирования по данной серии осуществляет институт "Ленинградский Промстройпроект". Срок исполнения заказа - 3 рабочих дня с момента получения задания на проектирование. Рабочие чертежи фундамента под лесопильные рамы, выполненные по данной серии, являются прилагаемыми материалами к основному комплекту рабочих чертежей проектируемого объекта.

В серию заложена возможность ограничить, по желанию заказчика, габариты подошвы фундамента в плане и уровень его вибрации, задать произвольные отметки заложения подошвы фундамента и установки лесопильной рамы.

Настоящая серия не предназначена для проектирования фундаментов в особых условиях (на просадочных, набухающих, заторфованных грунтах и т.п.).

**G2EE Инженерно-геологические условия - обычные.**

**Д О П О Л Н И Т Е Л Ь Н Ы Е   Д А Н Н Ы Е**

Данная серия предусматривает возможность расширения номенклатуры одноэтажных лесопильных рам по мере выпуска заводами-изготовителями нового оборудования.

**B7EA СОСТАВ ПРОЕКТНОЙ ДОКУМЕНТАЦИИ**

Выпуск 0. Материалы для автоматизированного проектирования.

Объем проектных материалов, приведенных к формату А4, - 76 форматок.

**B7BA АВТОР ПРОЕКТА** Ленинградский Промстройпроект, 196247, Ленинград, Ленинский пр., 160

**B7BA УТВЕРЖДЕНИЕ** Госстрой СССР, протокол № 40 от 8 июня 1988 г., введ в действие с 1 сентября 1988 г.

**B7KA ПОСТАВЩИК** Ленинградский Промстройпроект,  
196247, Санкт-Петербург, Ленинский просп., 160

ИНВ.№

Катал.л.№ 062341