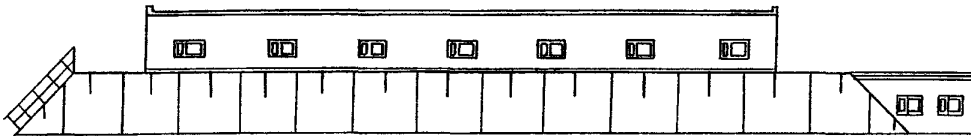
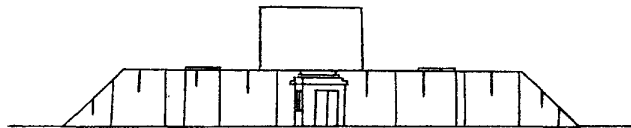


<p><b>СК-2</b></p>	<p>СТРОИТЕЛЬНЫЙ КАТАЛОГ ЧАСТЬ 2 ТИПОВЫЕ ПРОЕКТЫ ПРЕДПРИЯТИЙ, ЗДАНИЙ, СООРУЖЕНИЙ</p>	<p>ТИПОВОЙ ПРОЕКТ 902-3-48.86 УДК 628.163</p>
<p><b>ОАО «ЦПП»</b></p>	<p>БЛОК ФИЛЬТРОВ ДЛЯ СТАНЦИИ ФИЗИКО-ХИМИЧЕСКОЙ ОЧИСТКИ СТОЧНЫХ ВОД ПРОИЗВОДИТЕЛЬНОСТЬЮ 25 ТЫС.М<sup>3</sup>/СУТКИ</p>	<p><b>О I В В</b></p>
<p><b>ИЮНЬ 1986</b></p>		<p>На 2 листах На 4 страницах Страница I</p>

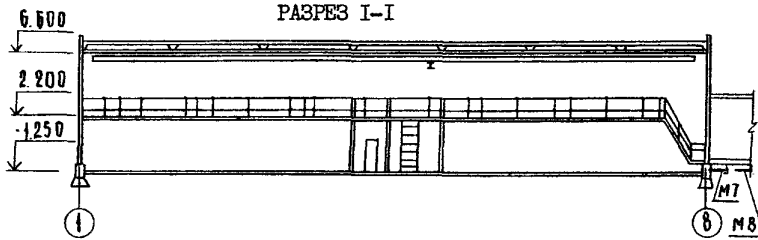
ФАСАД I-8



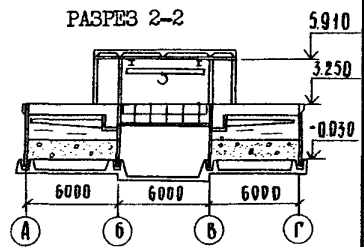
ФАСАД А-Г



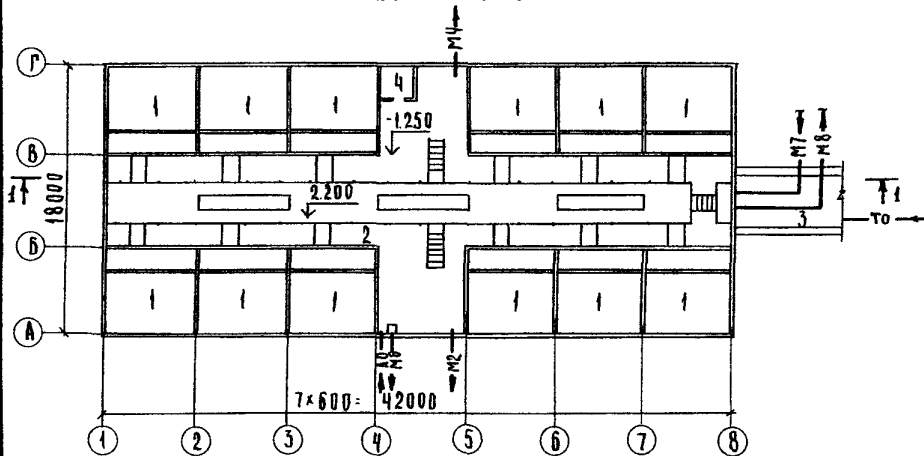
РАЗРЕЗ I-I



РАЗРЕЗ 2-2



ПЛАН НА ОТМ. 2.200



БЛОК ФИЛЬТРОВ ДЛЯ СТАНЦИИ ФИЗИКО-ХИМИЧЕСКОЙ ОЧИСТКИ СТОЧНЫХ ВОД ПРОИЗВОДИТЕЛЬНОСТЬЮ 25 ТЫС.М3/СУТКИ		ТИПОВОЙ ПРОЕКТ 902-3-48.86	Лист I Страница 2
ЭКСПЛИКАЦИЯ ПОМЕЩЕНИЙ		УСЛОВНЫЕ ОБОЗНАЧЕНИЯ	
Но- мер	Наименование	Площадь, м <sup>2</sup>	
1	Фильтры ОКСИПОР	432,0	— М2 — Сточная вода после меха- нической очистки
2	Галерея для обслуживания фильтров	311,0	— М4 — Сточная вода после фильт- ров ОКСИПОР
3	Переходная галерея в произ- водственно-вспомогательное здание	25,7	— М7 — Промывная вода на фильтры
4	Венткамера	12,3	— М8 — Грязная промывная вода
			— М6 — Сливная вода
			— А0 — Воздухопровод
			— П2 — Опорожнение
			— Т0 — Теплосеть
<b>D1AA ТЕХНИЧЕСКАЯ ХАРАКТЕРИСТИКА</b>			
Блок фильтров предназначен для применения в составе станции физико-химической очистки сточных вод производительностью 25 тыс.м3/сутки.			
В состав блока фильтров входят: фильтры ОКСИПОР, галерея обслуживания фильтров, переходная галерея, соединяющая блок фильтров с производственно-вспомогательным зданием, венткамера.			
<b>D2BA СТРОИТЕЛЬНЫЕ КОНСТРУКЦИИ И ИЗДЕЛИЯ</b>			
Фундаменты	- ленточные из бетонных блоков по ГОСТ 13579-78 типоразмеров - 3	M5VA	ОТДЕЛКА НАРУЖНАЯ - расшивка швов кладки
Стены	- кирпичные из кирпича керамического по ГОСТ 530-80	ВНУТРЕННЯЯ	- окраска поливинил-ацетатными красками, известковая побелка
Покрытие	- сборные железобетонные плиты по ГОСТ 22701.1-77 типоразмеров - 2, сборные железобетонные плиты по серии 1.141-1 вып.60, типоразмеров - 1, сборные железобетонные плиты по серии 3.006.1-2/82, вып. 1-2, типоразмеров - 1, сборные железобетонные плиты по серии 1.442.1-2, вып. 1, типоразмеров - 1	<b>C3GA ИНЖЕНЕРНОЕ ОБОРУДОВАНИЕ</b>	
Кровля	- рулонная из 4-х слоев рубероида на битумной мастике	Канализация	- дренажная вода из приемка
Утеплитель	- пенобетон = 300 кг/м <sup>3</sup>	Отопление	- водяное с параметрами теплоносителя 150-70°C от наружной тепло-сети
Полы	- цементно-песчаный раствор	Вентиляция	- приточно-вытяжная с механическим побуждением и естественная
Окна	- деревянные ГОСТ 12506-81 типоразмеров - 1	Электроснаб-жение	- от сетей напряже-нием 380/220В
Двери	- деревянные ГОСТ 14624-84 типоразмеров - 2	Краны	- ручные, подвесные однобалочные 1 т ГОСТ 7413-80
Наибольшая масса монтажного элемента (стенная панель)	- 4,83 т		
<b>J3DB</b>	СКОРОСТНОЙ НАПОР ВЕТРА - $\frac{27 \text{ кгс/м}^2}{0,26 \text{ КПа}}$	<b>J3NB</b>	ВЕС СНЕГОВОГО ПОКРОВА - $\frac{100 \text{ кгс/м}^2}{0,98 \text{ КПа}}$
<b>R2CO</b>	СТЕПЕНЬ ОГНЕСТОЙКОСТИ - вторая	<b>G2DD</b>	КЛИМАТИЧЕСКИЕ ПОДРАЙОНЫ СССР - - IB; IB; IB
<b>N1BD</b>	РАСЧЕТНАЯ ТЕМПЕРАТУРА НАРУЖНОГО ВОЗДУХА - минус 30°C	<b>G2EE</b>	ИНЖЕНЕРНО-ГЕОЛОГИЧЕСКИЕ УСЛОВИЯ - обычные

БЛОК ФИЛЬТРОВ ДЛЯ СТАНЦИИ ФИЗИКО-ХИМИЧЕСКОЙ ОЧИСТКИ  
СТОЧНЫХ ВОД ПРОИЗВОДИТЕЛЬНОСТЬЮ 25 ТЫС.М3/СУТКИ

ТИПОВОЙ ПРОЕКТ  
902-3-48.86

Лист 2  
Страница 3

### 63DT ТЕХНОЛОГИЧЕСКИЙ ПРОЦЕСС

Осветленная сточная вода из отстойников джеком подается в блок фильтров, где через воронку свободно наливается в распределительный лоток фильтра ОКСИПОР.

Фильтрация происходит в нисходящем потоке жидкости при постоянном уровне жидкости над загрузкой, который поддерживается с помощью сифона, установленного на трубопровод фильтрованной воды. Сбор фильтрата осуществляется распределительной системой и далее отводится на обеззараживание в контактные резервуары.

Загрузка фильтра - недробленный керамзит крупностью 5-10 мм и гравий.

В фильтрах предусмотрена непрерывная аэрация сточных вод.

Восстановление фильтрующей способности осуществляется водовоздушной промывкой.

	Наименование		Всего	Удельный показа- тель		Наименование	Всего	Удельный показа- тель
V1IA	СТОИМОСТЬ				V4KA	ЭКСПЛУАТАЦИОННЫЕ ПОКАЗАТЕЛИ		
V1IB	Общая сметная стоимость	тыс. руб.	230,67	-				
	в том числе:							
V1IC	строительно- монтажных работ	то же	210,18	-	V4KN	Расход тепла на отоп- ление	ккал/ч квт	61100 71,04
V1ID	оборудования	"	20,49	-				
V1IS	Стоимость строительно- монтажных работ I м2 общей площа- ди	руб	-	515,0		Тепла на отоп- ление на I м2 общей площади	"	- 150,0 0,17
V1IR	Стоимость строительно- монтажных работ I м3 строительного объема	"	-	34,48	V4KK	Потреб- ная электри- ческая мощность	кВт	3,0
V1IV	Стоимость общая на рас- четный пока- затель	"	-	9,23				
V1JA	ТРУДОЕМКОСТЬ							
V1JE	Построечные трудовые затраты	чел. дн.	3402,42	-				
V1JR	То же, на I м3 строительного объема	то же	-	0,56				
V1JV	То же, на расчетный показатель	"	-	0,14				

БЛОК ФИЛЬТРОВ ДЛЯ СТАНЦИИ ФИЗИКО-ХИМИЧЕСКОЙ ОЧИСТКИ СТОЧНЫХ ВОД ПРОИЗВОДИТЕЛЬНОСТЬЮ 25 ТЫС.М3/СУТКИ				ТИПОВОЙ ПРОЕКТ 902- 3-48.86		Лист 2 Страница 4		
Наименование		Всего	Удельный показа- тель	Наименование		Всего	Удельный показа- тель	
<b>VIKA РАСХОДЫ</b>				<b>ТЕХНИЧЕСКАЯ ХАРАКТЕРИСТИКА</b>				
<b>VIKB Расход строи- тельных ма- териалов</b>				<b>СЗNB</b>	Объем строи- тель- ный	м3	6095,6	-
Цемент	т	188,9	-	в том числе:				
Цемент, приве- денный к М400	то же	188,9	-	подземной				
То же, на I м2 общей площади	"	-	0,64	части	то же	3438,0	-	
То же, на рас- четный показа- тель	"	-	0,01					
Сталь		77,71	-	<b>VIHP</b>	Объем строи- тельный на расчетный показатель	"	-	0,24
Сталь, приведен- ная к классам А-I и СЗВ/23	"	94,46	-					
То же, на I м2 общей площади	"	-	0,23					
То же, на рас- четный показа- тель	кг	-	3,78	<b>СЗ0С</b>	Площадь за- стройки	м2	804,40	-
Бетон и железо- бетон	м3	639,0		<b>СЗ0В</b>	Общая площадь	то же	407,60	-
в том числе:								
монокитный	то же	234,60	-					
сборный	"	404,4	-	<b>VI0K</b>	Общая пло- щадь на расчетный показатель	"	-	0,016
То же, на I м2 общей площади	"	-	1,57					
То же, на рас- четный показа- тель	"	-	0,016					
Лесоматериалы	"	3,86	-					
Лесоматериалы, приведенные к круглому лесу	"	5,41	-					
Кирпич	тыс.шт.	93,46	-					
<b>ДОПОЛНИТЕЛЬНЫЕ ДАННЫЕ</b>								
За расчетный показатель принят I м3/сутки производительности станции. (Количество расчетных единиц 25000).								
Сметная документация составлена в нормах и ценах 1984 года.								
<b>В7ЕА СОСТАВ ПРОЕКТНОЙ ДОКУМЕНТАЦИИ</b>								
Альбом I - Пояснительная записка								
Альбом II - Технологическая, санитарно-техническая, архитектурно-строительная части.								
Альбом III - Строительные изделия								
Альбом IV - Электротехническая часть. Автоматизация.								
Альбом V - Спецификации оборудования.								
Альбом VI - Ведомости потребности в материалах.								
Альбом VII - Сметы.								
Объем проектных материалов, приведенных к формату А4, - 529 форматок.								
<b>В7ВА АВТОР ПРОЕКТА</b>	ЦНИИЭП инженерного оборудования, 117279, Москва, Профсоюзная ул., 93-А.							
<b>В7НА УТВЕРЖДЕНИЕ</b>	Утвержден Госстражданстроем приказ № 320 от 5 ноября 1984 года.							
<b>В7КА ПОСТАВЩИК</b>	ОАО «ЦПП», 127238, Москва, Дмитровское ш., 46, к. 2							
						Инв.№	21124	
						Катал.л.№	053635	